



Kühne Straelen - Betriebsentwicklung

Straelen | 17.06.2023



Kühne Straelen - Betriebsentwicklung

Agenda



Straelen

- 1 Projekthintergrund und -zielsetzung
- 2 Vorstellung bauliche Maßnahme
- 3 Verkehrsanalyse Straelen-Herongen

Kühne Straelen - Betriebsentwicklung

Agenda



Straelen

1 Projekthintergrund und -zielsetzung

2 Vorstellung bauliche Maßnahme

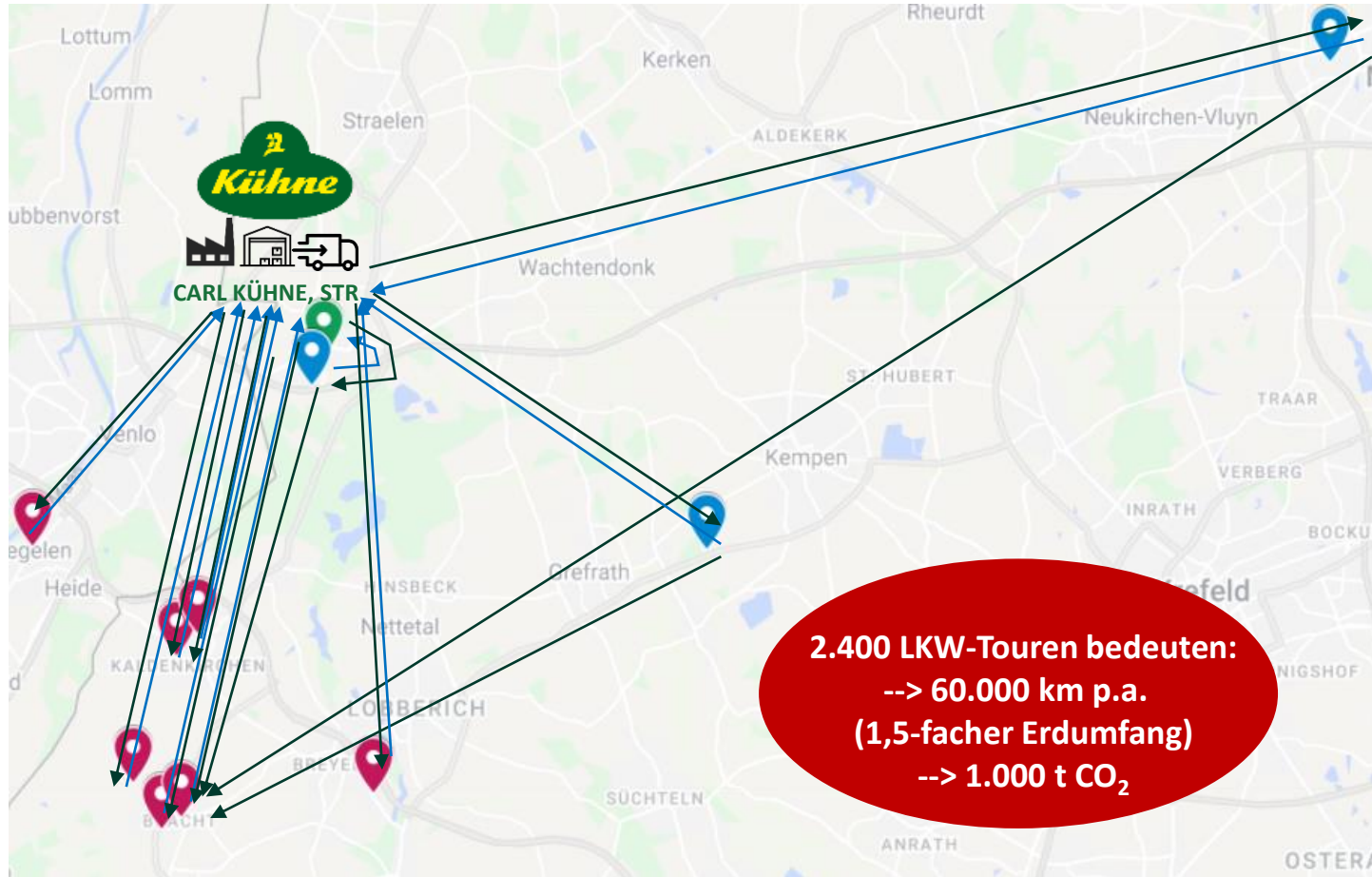
3 Verkehrsanalyse Straelen-Herongen

Dezentrale Lagerstruktur verringert die Wettbewerbsfähigkeit von Kühne in Straelen



Straelen

Projekthintergrund



Bedarf Lagerkapazität Kühne Straelen:
72.000 Palettenstellplätze

Davon heute:

- 34.000 Stellplätze auf dem Werksgelände
- **38.000 Stellplätze in 8 Außenlagern (53%)**



Folge:

- **2.400 LKW-Transporte durch den Ort p.a.**
 - höhere Emissionen
 - größere Lärmbelästigung
 - eingeschränkter Verkehrsfluss
- hohe Logistikkosten
- geringere Wettbewerbsfähigkeit



Außenlager ← Inbound, Rückholquote 100%
 → Outbound

¹Prognose neue AL-Kosten ab GJ 23/24, Basis Gespräche TSK Apr 2022

Projektzielsetzung

- Die Aufstellung der Logistik in der CARL KÜHNE KG wurde in 2022 überprüft
- Es besteht dringender Veränderungsbedarf in der Logistik Kühne Straelen mit dem Ziel
 - die Wettbewerbsfähigkeit des Standortes zu erhöhen
 - die Beschäftigung am Standort langfristig zu sichern
 - die CO₂-Bilanz des Standorts zu optimieren
- **Geplante Maßnahme**
 - Bündelung aller Außenlager im Standort Straelen (→ Aufgabe aller Außenlager)
 - Errichtung eines hochautomatisierten Hochregallagers (HRL) auf freier Fläche auf dem Werksgelände Kühne Straelen in drei Ausbaustufen, 1. geplante Ausbaustufe: ca. 40.000 Stellplätze
- **Erwartetes Ergebnis**
 - Signifikante Senkung der Logistikkosten Straelen und Verbesserung der Konkurrenzfähigkeit des Standortes
 - deutliche Reduktion der LKW-Verkehre in Herongen → 2.400 LKW pro Jahr fallen weg!
 - durch die automatisierten Materialbewegungen im HRL reduziert sich vorauss. der Personalbedarf in der Logistik

Aber: Durch günstigere Kostenstruktur kommt mehr Produktion nach Straelen → positive Auswirkung auf die Beschäftigung!

Kühne Straelen - Betriebsentwicklung

Agenda



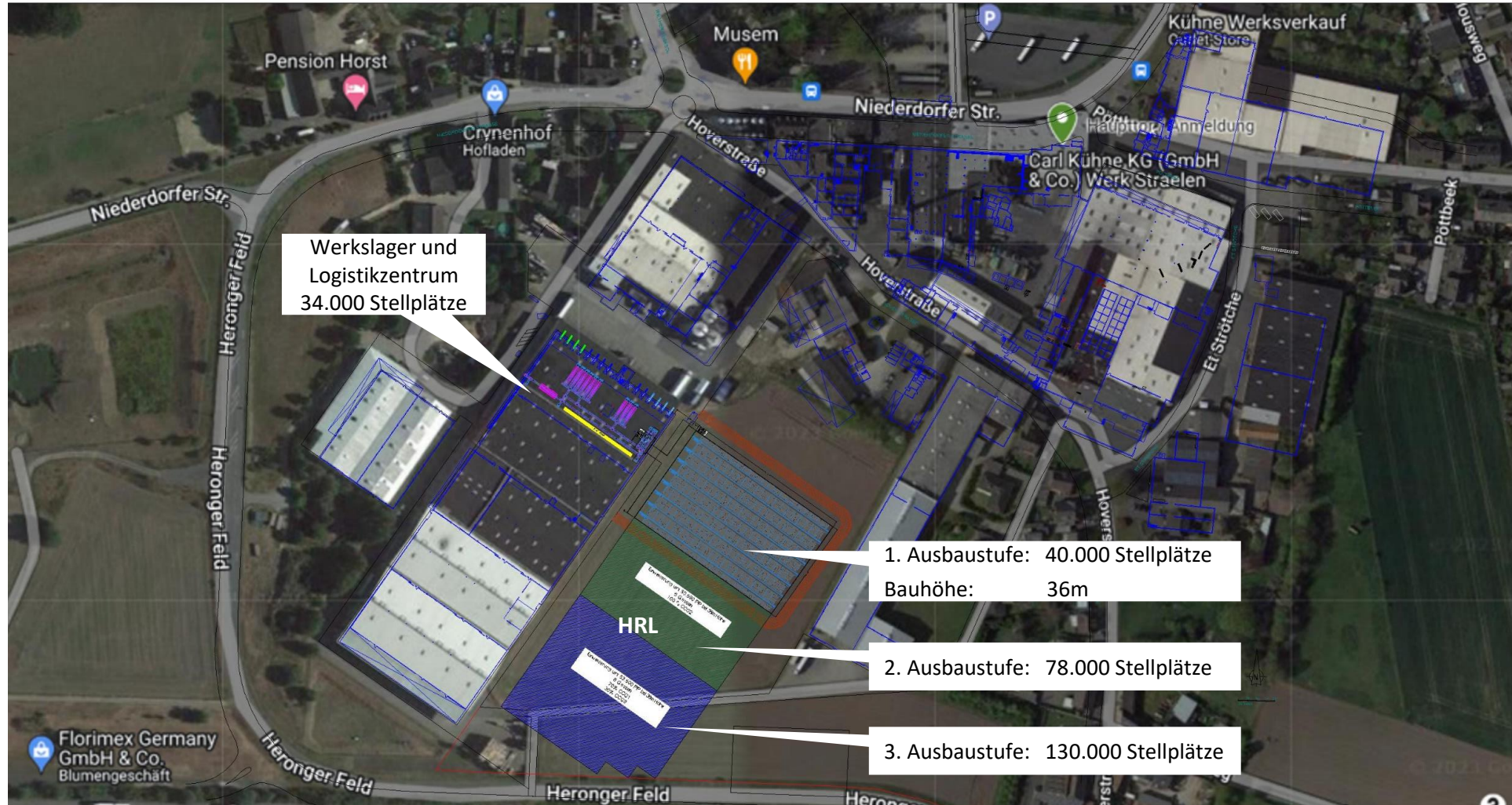
- 1 Projekthintergrund und -zielsetzung
- 2 Vorstellung bauliche Maßnahme
- 3 Verkehrsanalyse Straelen-Herongen

Vorstellung bauliche Maßnahme

Schematische Darstellung HRL im Werkslayout



Straelen

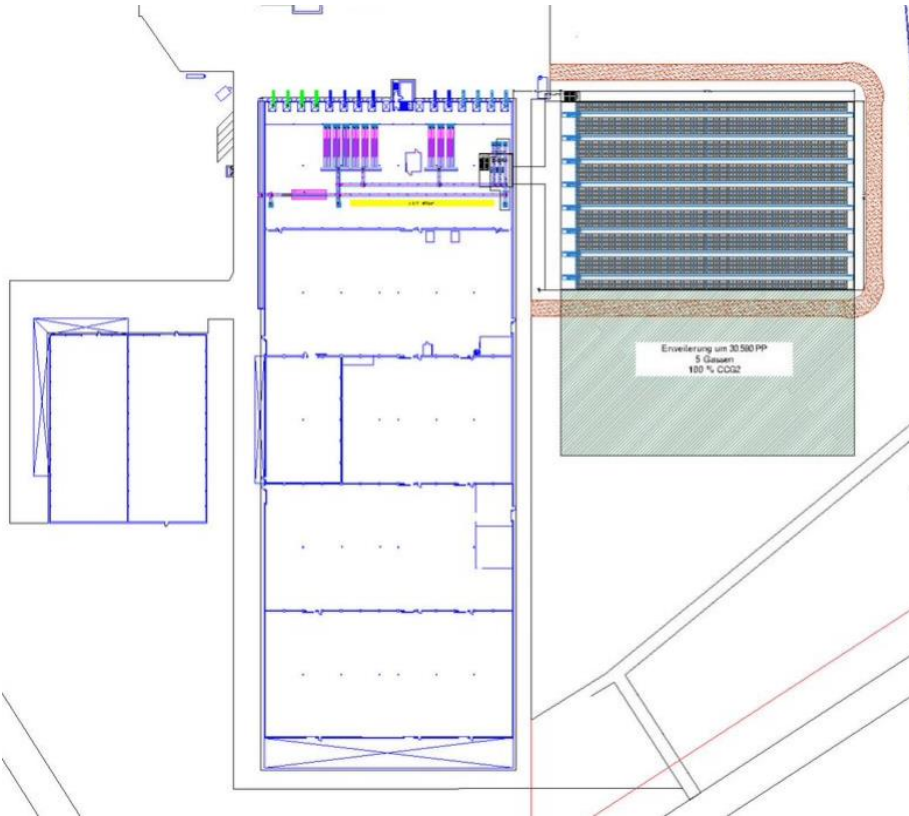


HRL-Konzept Kühne Straelen

Erweiterungsmöglichkeit in zwei weiteren Ausbaustufen möglich

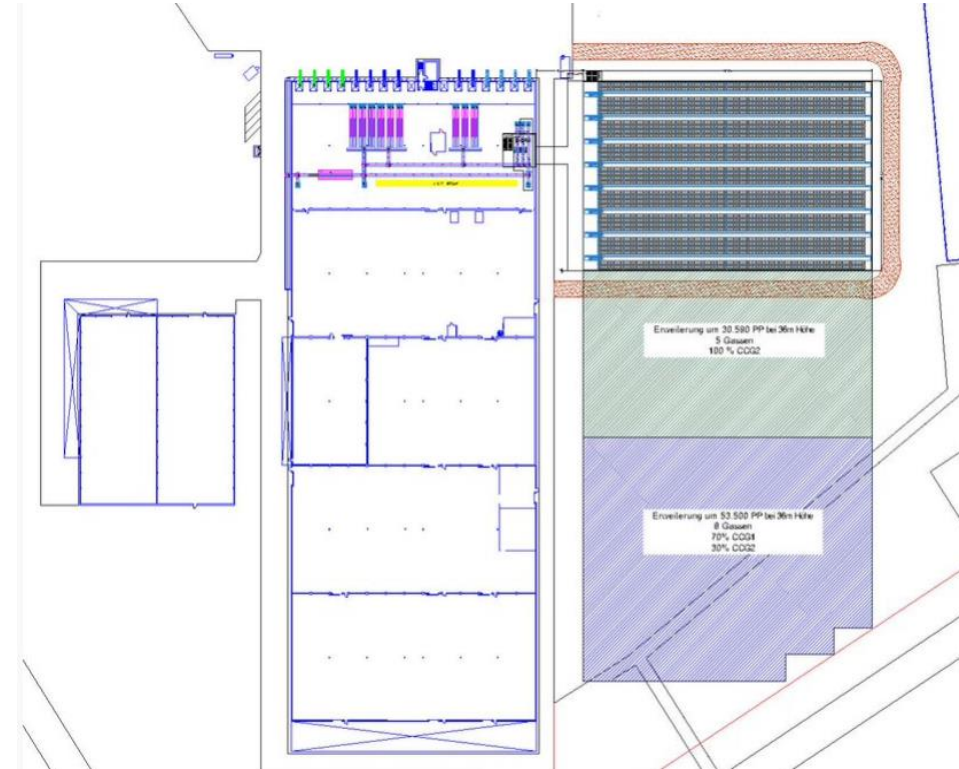


Straelen



Ausbaustufe II

vollständige Integration Lagervolumen STR
Stellplatzkapazität netto 78.000 Paletten
Bauhöhe 36 Meter



Ausbaustufe III (Endausbau)

vollständige Bebauung / Erschließung Grundstück
Stellplatzkapazität netto 130.000 Paletten
Bauhöhe 36 Meter

HRL-Konzept Kühne Straelen

Das HRL löst Außenlagerprobleme in STR effizient, wirtschaftlich und nachhaltig

Bauhöhe [Meter]	Fundament [qm]	Stellplatz netto [Pal.]
36	4.393	40.000

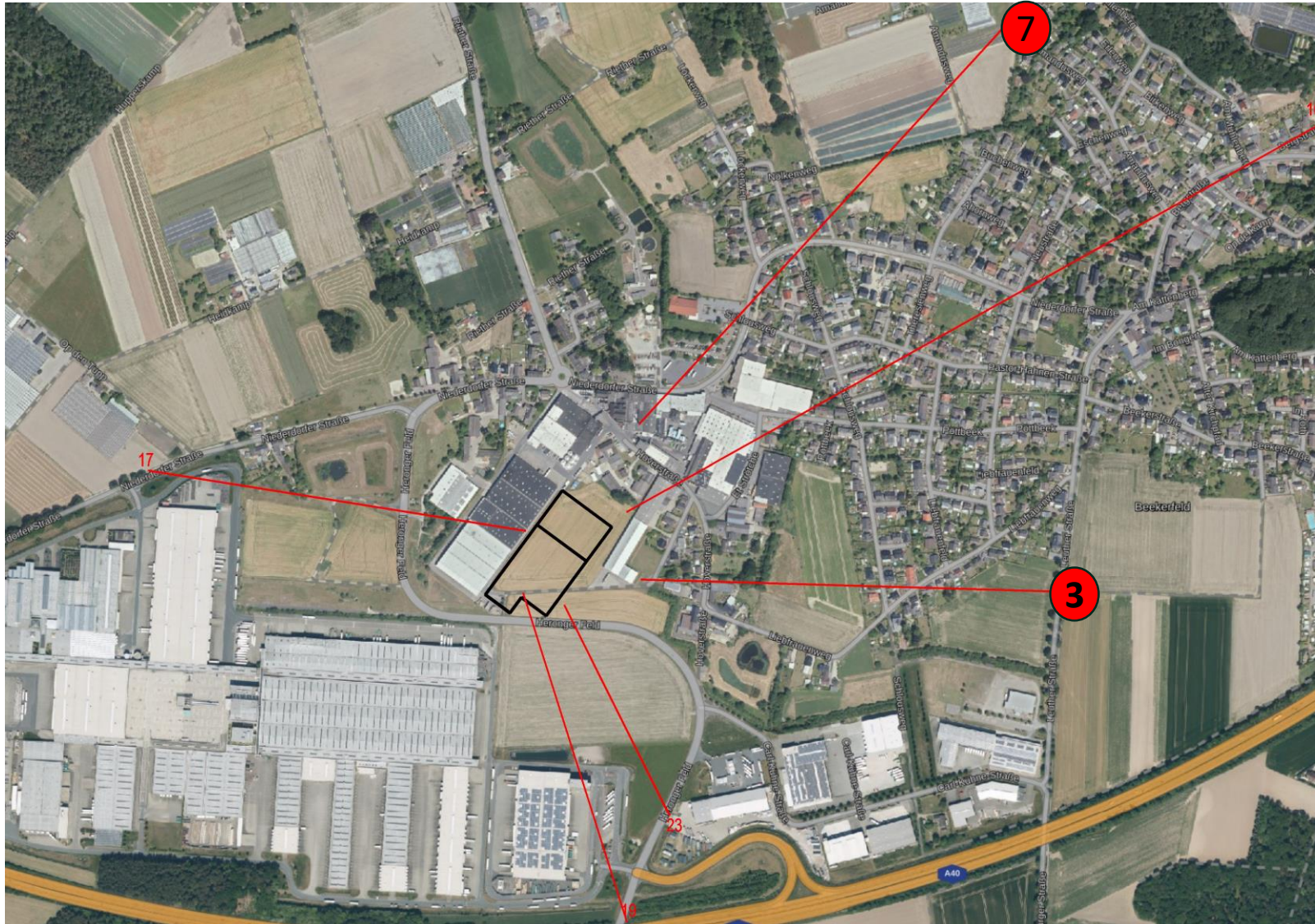


Auswirkung der baulichen Maßnahme aus Anwohnersicht

Blickrichtungen Übersicht



Straelen



Auswirkung der baulichen Maßnahme aus Anwohnersicht

Blick aus Richtung Leuther Str. / Amandusweg



Blick von Leuther Str. (03)



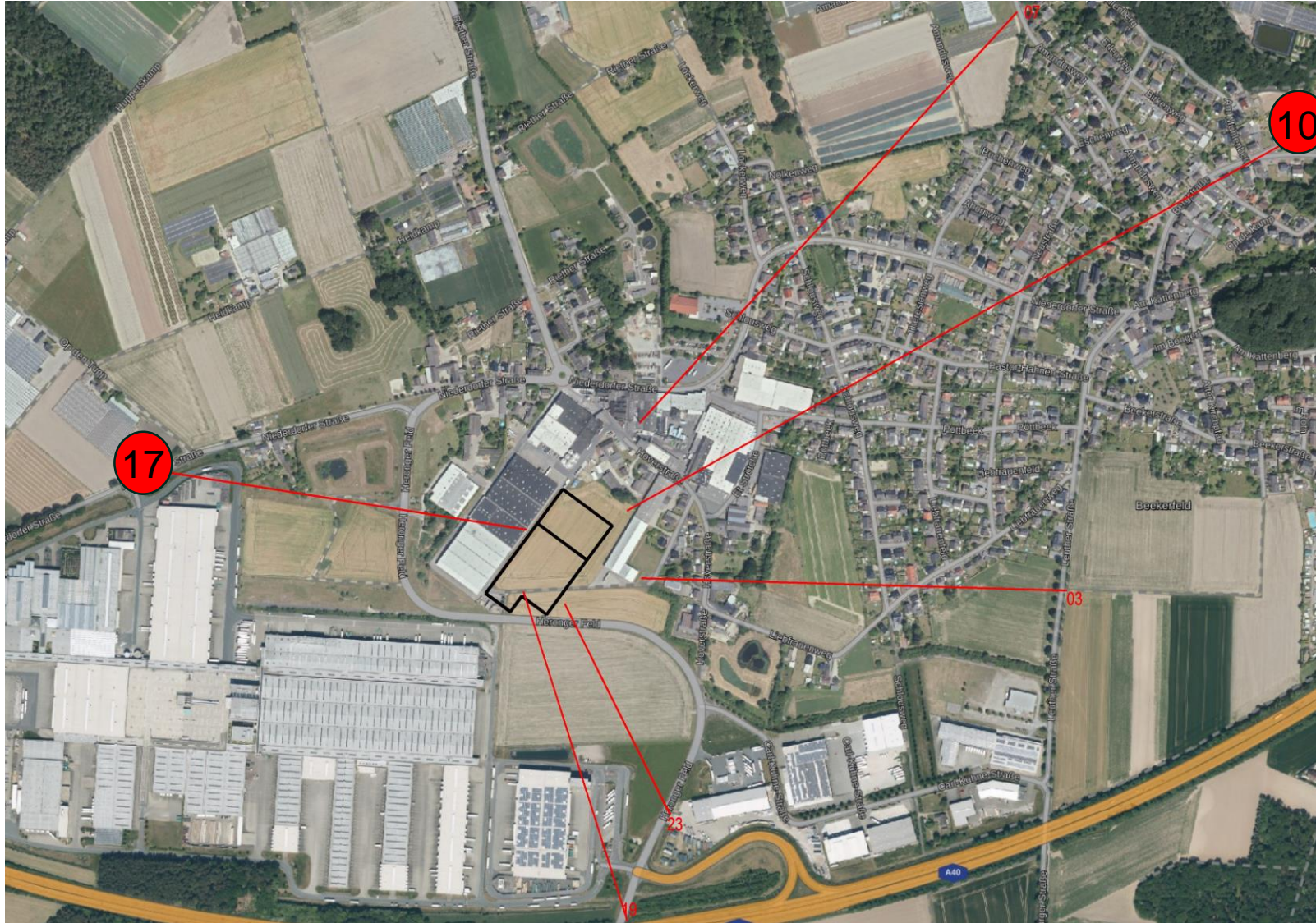
Vom Amandusweg (07)

Auswirkung der baulichen Maßnahme aus Anwohnersicht

Blickrichtungen Übersicht



Straelen



Auswirkung der baulichen Maßnahme aus Anwohnersicht

Blick aus Richtung Bergstrasse / Venloerstrasse



Straelen



Von Bergstrasse(10)



Von Niederdorfer Str. Höhe Einfahrt Landgard (17)

Auswirkung der baulichen Maßnahme aus Anwohnersicht

Blickrichtungen Übersicht



Straelen



Auswirkung der baulichen Maßnahme aus Anwohnersicht

Blick aus Richtung Einfahrt Landgard (19)



Auswirkung der baulichen Maßnahme aus Anwohnersicht

Blick von Autobahn (23)



Straelen



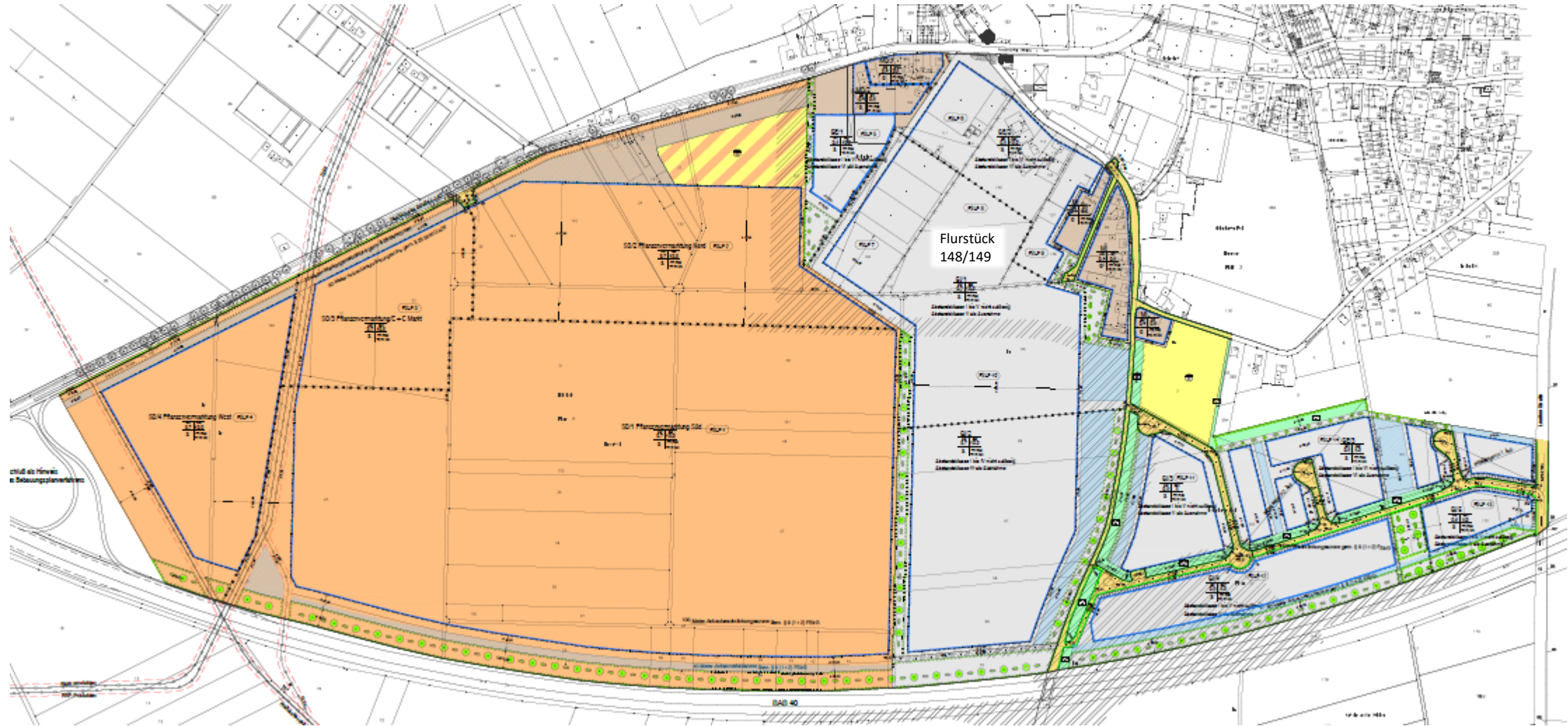
Finale Ausbaustufe

Stadt Straelen, Bebauungsplan Nr. 35 Süd-West

Flurstücke 148/149



Straelen



➔ Änderung Bebauungsplan Nr. 35 Süd-West, Flurstück 148/149 erforderlich!

Kühne Straelen - Betriebsentwicklung

Agenda



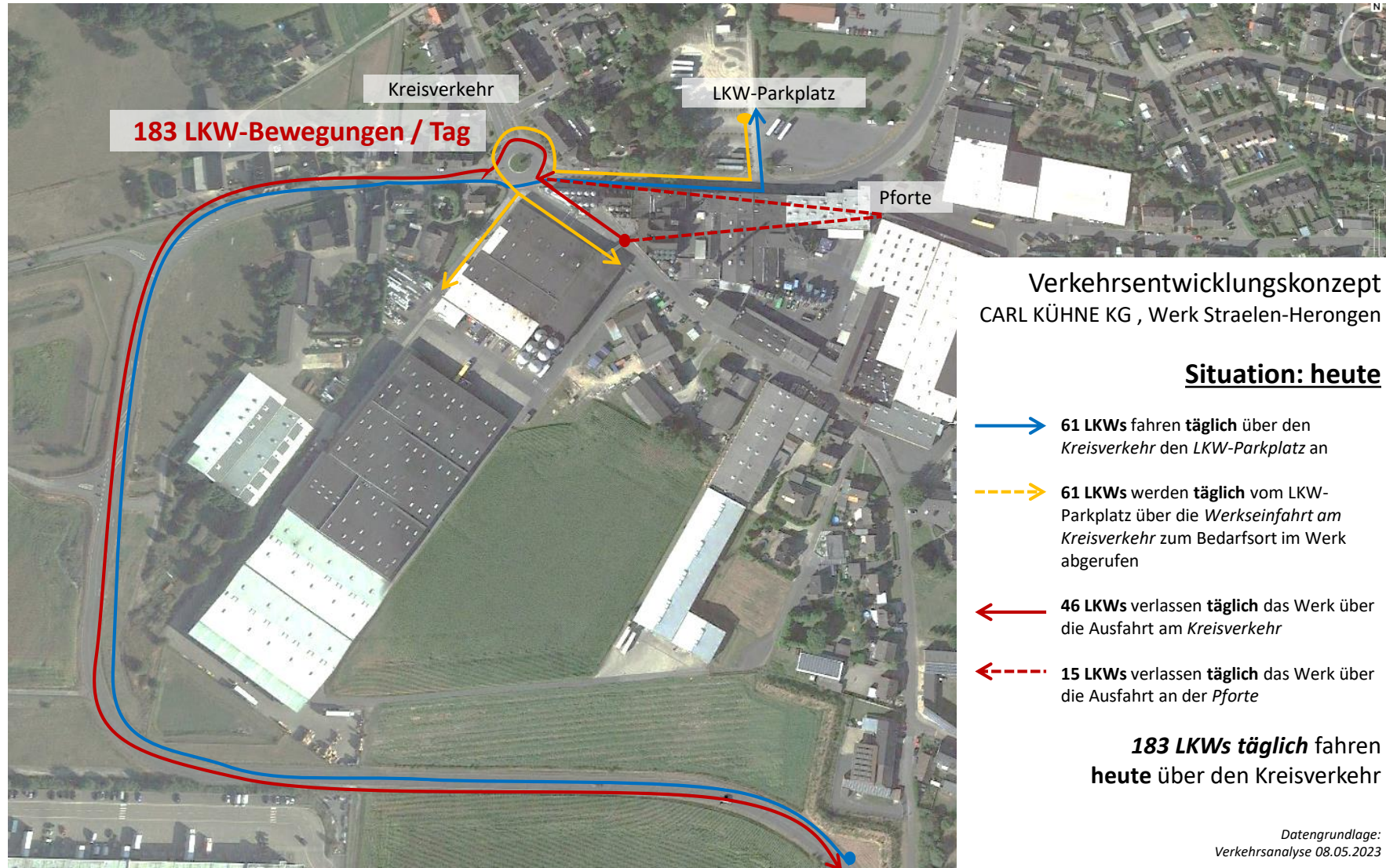
- 1 Projekt hintergrund und -zielsetzung
- 2 Vorstellung bauliche Maßnahme
- 3 Verkehrsanalyse Straelen-Herongen

Verkehrsanalyse Straelen-Herongen

Situation: heute



Straelen

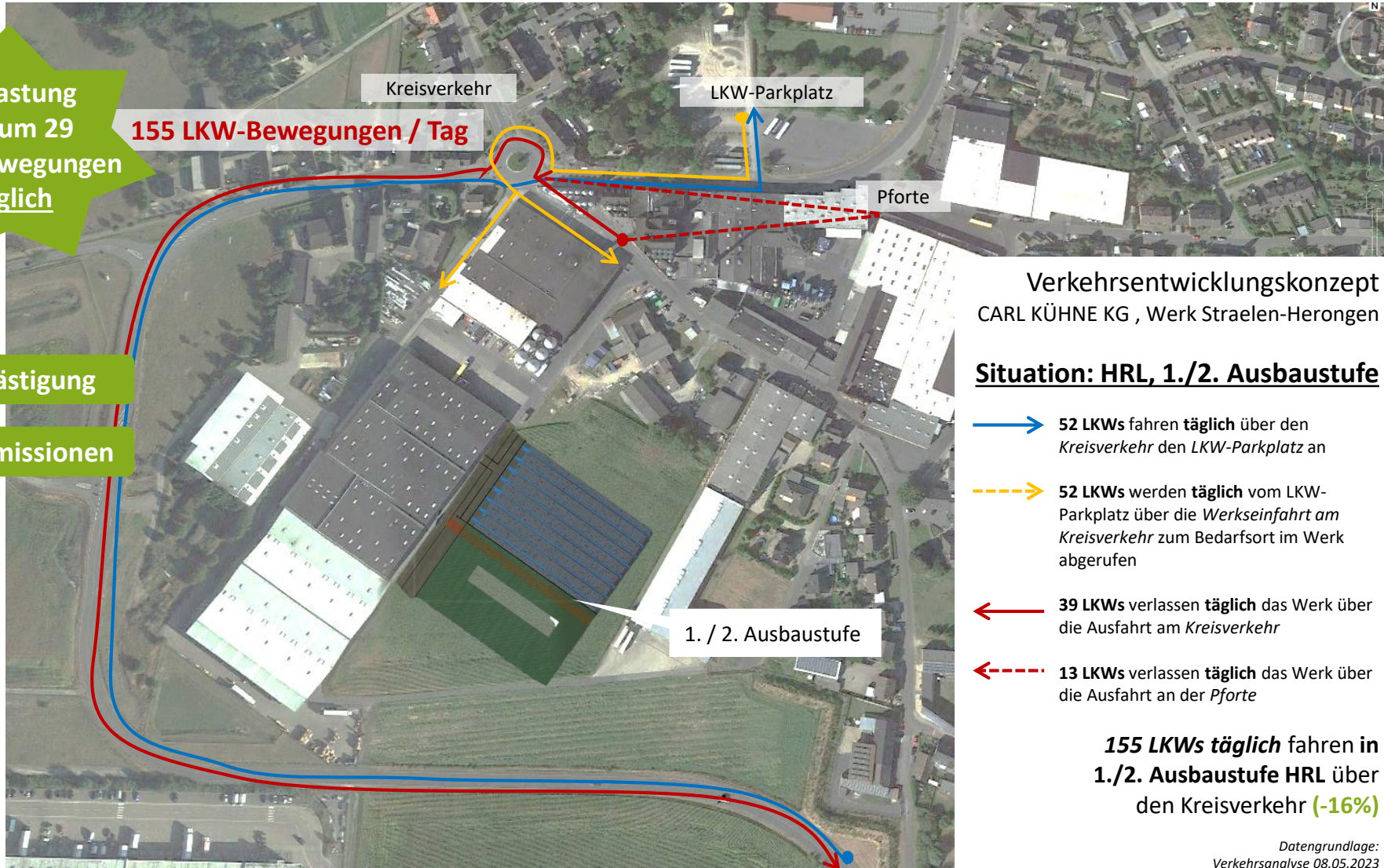


Verkehrsanalyse Straelen-Herongen

Situation: HRL, 1./2. Ausbaustufe (Wegfall Transporte zu / von Außenlagern)



Straelen

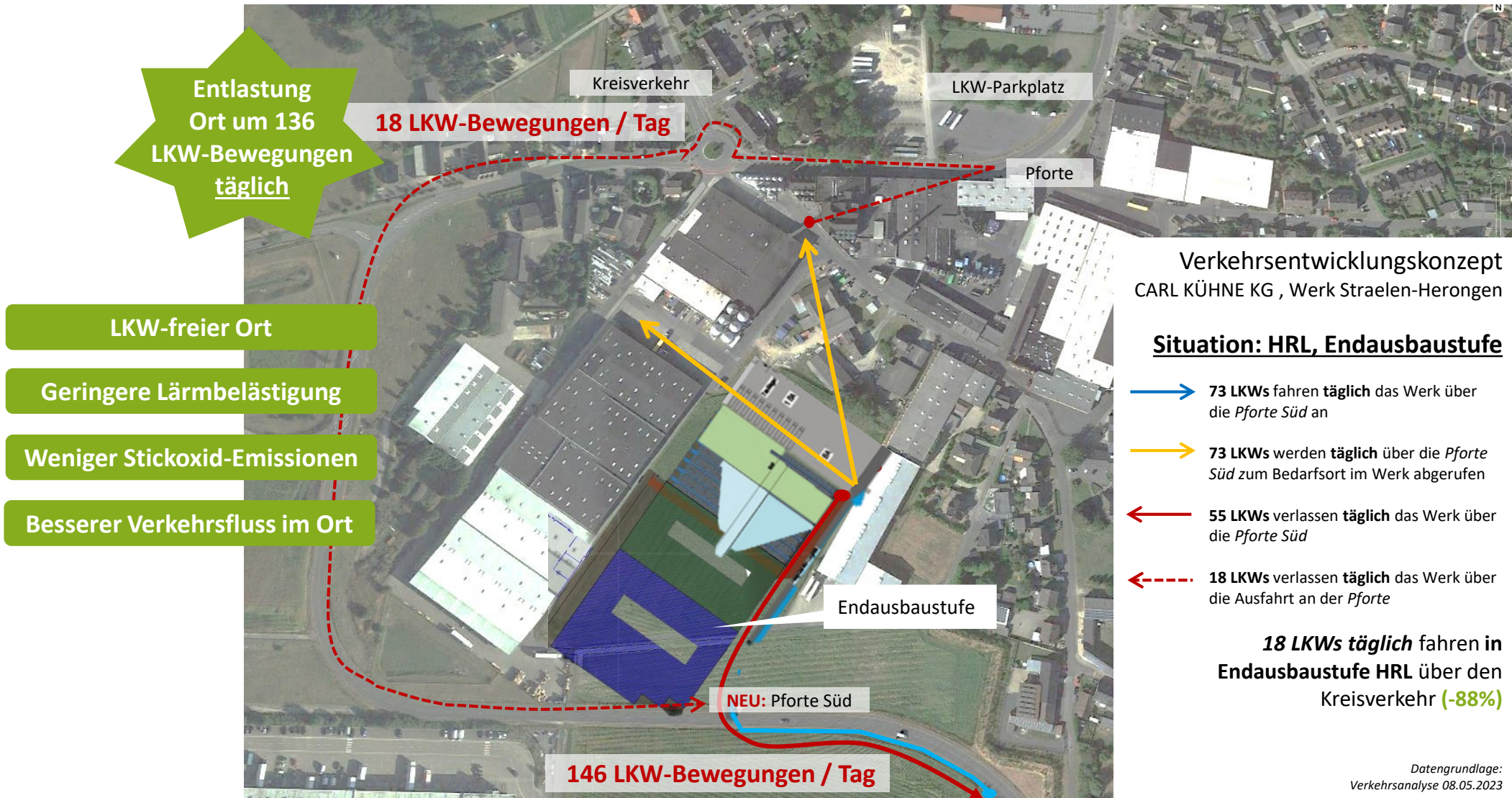


Geringere Lärmbelastigung

Weniger Stickoxid-Emissionen

Verkehrsanalyse Straelen-Herongen

Situation: HRL, Endausbaustufe (Verlegung Pforte / +20% Mengenzuwachs)



Bitte unterstützen Sie uns bei

- der langfristigen Sicherung des Kühne-Standortes Straelen-Herongen
- der dauerhaften Sicherung unserer Arbeitsplätze
- der Entlastung des Ortes vom LKW-Verkehr
- der Realisierung eines Hochregallagers am Standort Straelen-Herongen
- der beschleunigten Beantragung und Einholung aller hierfür erforderlichen Genehmigungen





Vielen Dank für Ihre Aufmerksamkeit.



CARL KÜHNE KG (GmbH & Co.)
Heinz-Theo Koenen
Werksleiter Werk Straelen

Niederdorfer Str. 57
47638 Straelen



+49 172 456 2868



heinz-theo.koenen@kuehne.de