



Contact

Toeristisch Informatie Punt Venlo

Gevestigd bij boekhandel Koops,
Klaasstraat 17 in Venlo
T +31 (0)77 - 354 38 00
www.visitnoordlimburg.nl



Kontakt

Stadt Geldern

Tourismus- und Kulturbüro
Issumer Tor 36, 47608 Geldern
T +49 (0)2831 - 398 555
tourismus@geldern.de
www.geldern.de



Stadt Straelen

Stadtmarketing & Tourismus
Rathausstraße 1, 47638 Straelen
T +49 (0)2834 702 - 212 / -213
tourismus@straelen.de
www.straelen.de



Alle Steckeninformationen und GPS-Daten zu dieser Route können auf der Homepage ausgedruckt bzw. heruntergeladen werden.

Impressum

Diese Broschüre wurde von der Toeristisch Recreatief Platform Maasduinen-Venlo-Mookerhei herausgegeben.

© 05-2021



Fossa-route

De Fossa Eugenia is het centrale thema van deze fietsroute, die door de Venlose stadsdelen Arcen, Lomm en Velden en de Duitse stadsdelen Geldern en Straelen leidt.

U fietst door afwisselende landschappen en langs historische kastelen, boerderijen en molens. De fietsroute is ongeveer 70 kilometer lang, maar kan ook in twee afzonderlijke delen van 35 en 45 kilometer worden gefietst. Voordat u op de fiets stapt, nu eerst iets over de geschiedenis van de Fossa Eugenia.

In 1626 begonnen de Spanjaarden met de aanleg van de Fossa Eugenia. De bedoeling was om de Rijn, de Maas en de Schelde met elkaar te verbinden om zo een deel van de binnenvaart van en naar Holland over te nemen. Bovendien kon het kanaal als een extra verdedigingslinie fungeren. Het eerste traject, tussen Rijn en Maas, werd gepland tussen Rheinberg en Arcen. De Venlonaren wisten de Spanjaarden echter over te halen om het kanaal tot Venlo door te trekken waardoor het bij Arcen een scherpe knik naar het zuiden maakt.

Op 21 september 1626 ging de eerste spade de grond in. Binnen één jaar moesten 48 kilometer kanaal en 24 fortificaties (schansen) worden gerealiseerd. Aanvankelijk zou het kanaal echter Fossa Sancta Maria gaan heten. In de volksmond werd het kanaal echter Fossa Eugenia genoemd, naar Isabella Eugenia, de dochter van Philips II. In 1627 werden de Spaanse troepen uit het gebied tussen Nijmegen en Geldern teruggeroepen.

De Hollandse troepen veroverden het fort bij Walbeck, verjoegen de kanaalarbeiders en saboteerden molens, sluizen en schansen. Van de 24 aarden schansen zijn er negen min of meer bewaard gebleven. Door al deze tegenslagen werd het werk stilgelegd en nooit meer afgemaakt. De fietsroutes zijn in twee richtingen bewegwijzerd.

Arrangements

U kunt de Fossa-route natuurlijk in meerdere dagen fietsen. Zo heeft u de tijd om op mooie plekken -bijvoorbeeld in de aanliggende natuurgebieden- een wandeling te maken, te genieten van de gemoedelijke sfeer in één van de vele cafeetjes en restaurantjes of een attractie als de Kasteeltuinen Arcen te bezoeken.

Hiertoe kunt u gebruik maken van één van de vele arrangements die de hotels in de omgeving aanbieden. I-punten in Arcen en Velden, het Toeristisch Informatie Punt bij Boekhandel Koops Klaasstraat 17 in Venlo of bij de VVV in Geldern en Straelen.

Routeverkortingen

In de Fossa-route zijn mogelijkheden opgenomen om de hoofdroute te verkorten.

Deze routeverkortingen zijn op de kaart in het rood aangegeven. Er zijn in de Fossa-route twee plaatsen waarop van de hoofdroute kan worden afgeweken. Op deze plaatsen ziet u een bord waarop staat waar de hoofdroute naar toe gaat en waar de routeverkortingen naar toe gaan. Aan het einde van de routeverkortingen, ook aangegeven met een bord, kunt u weer de hoofdroute volgen.



Fossa-Route

Die Fossa Eugenia ist das zentrale Thema dieser Fahrradroute durch die Gemeinden Arcen, Lomm und Velden und die Städte Geldern und Straelen.

Sie fahren durch abwechslungsreiche Landschaften und entlang von historischen Schlössern, Bauernhöfen und Mühlen. Die Fahrradroute hat eine Länge von ungefähr 70 km, kann aber auch in zwei Teilabschnitten von 35 km und 45 km gefahren werden.

Bevor Sie auf das Rad steigen, zunächst einmal etwas über die Geschichte der Fossa Eugenia: Im Jahr 1626 begannen die Spanier mit dem Bau der Fossa Eugenia. Die Idee war, den Rhein, die Maas und die Schelde miteinander zu verbinden, um so einen Teil der Binnenschifffahrt aus dem holländischen Gebiet zu übernehmen. Darüber hinaus sollte der Kanal als eine zusätzliche Verteidigungslinie dienen. Der erste Teilabschnitt zwischen dem Rhein und der Maas wurde geplant zwischen Rheinberg und Arcen. Die Venloer wussten die Spanier davon zu überzeugen, dass der Kanal bis Venlo durchgezogen werden sollte, was bedeutete, dass er in Arcen eine scharfe Biegung nach Süden machte.

Am 21. September 1626 erfolgte der erste Spatenstich. Innerhalb nur eines Jahres mussten 48 km Kanal und 24 Schanzen gebaut werden. Anfangs sollte der Kanal Fossa Sancta Maria heißen. Im Volksmund wurde er aber eher Fossa Eugenia genannt, nach Isabella Eugenia, der Tochter Philips II. Im Jahr 1627 wurden die spanischen Truppen jedoch aus dem Gebiet zwischen Nimwegen und Geldern zurückgezogen.

Die holländischen Truppen eroberten das Fort bei Walbeck, verjagten die Kanalarbeiter und zerstörten Mühlen, Schleusen und Schanzen. Von den 24 Schanzen sind nur noch 9 mehr oder weniger erhalten geblieben. Durch diese Rückschläge wurde das Projekt beendet und nie wieder aufgenommen.

Arrangements

Sie können die Fossa-Route natürlich auch in mehreren Tagesetappen fahren. So haben Sie Zeit, um zum Beispiel in den umliegenden Naturgebieten zu wandern, die gemütliche Atmosphäre in den vielen Cafés und Restaurants zu genießen oder eine Attraktion, wie die Arcener Schlossgärten, zu besichtigen.

Hierzu können Sie eines der vielen Arrangements nutzen, die von Hotels im Gebiet angeboten werden. Weitere Informationen erhalten Sie bei den Tourismus-Informationen in Arcen und Velden, Geldern und Straelen sowie bei dem Toeristisch Informatie Punt in Venlo.

Abkürzung

Im Verlauf der Fossa-Route haben Sie die Möglichkeit, die Hauptroute abzukürzen.

Diese Abkürzung ist in der Karte rot gekennzeichnet. Dort, wo die Route sich teilt, ist ein Schild angebracht. Auf diesem Schild sind sowohl die Richtung der Hauptroute als auch die Richtung der Abkürzung angegeben. Das Ende der Abkürzung wird gleichfalls durch ein Schild gekennzeichnet.

GRATIS UITGAVE



Fossa-Route

FIJN
DAT JE ER BENT..!

Visit Noord-Limburg



ARCEN

GELDERN

STRAELEN



**Grensoverschrijdend
genieten**

**Grenzüberschreitende
Erholung**



ARCEN & VELDEN • GELDERN • STRAELEN










Colofon

Deze folder is een uitgave van het Toeristisch Recreatief Platform Maasduinen-Venlo-Mookerhei en is mede mogelijk gemaakt door de gemeente Venlo, Geldern en Straelen.

© 05-2021

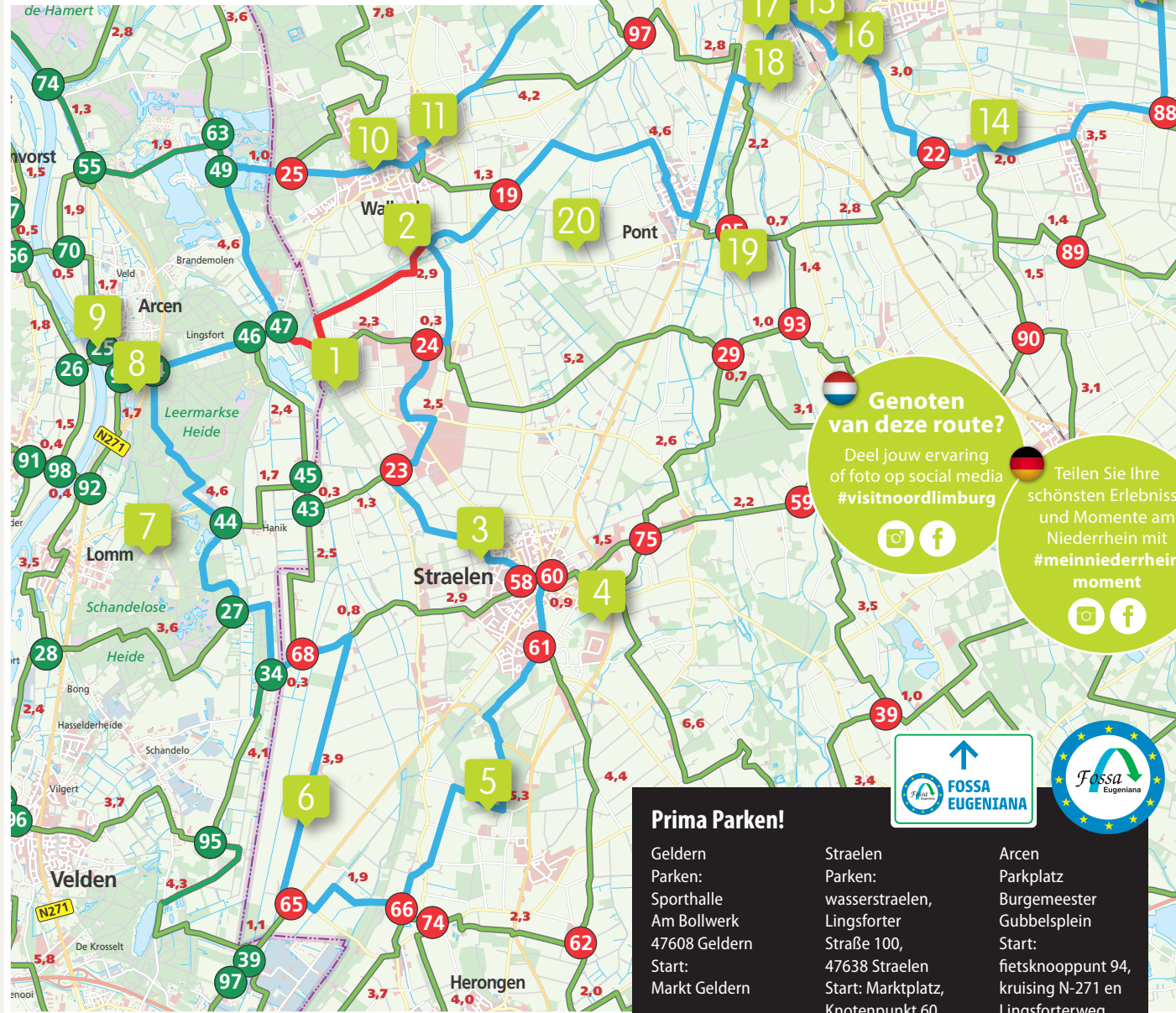
LEGENDA

-  Fossa route
-  Afkortingroute
-  Fietsroute verhard
-  Fietsroute onverhard
-  Fietsknooppunt Noord- en Midden-Limburg
-  Fietsknooppunt Duitsland
-  Kilometeraanduiding

LEGENDE

- Fossa Route
- Verkürzte Strecke
- Befestigter Radweg
- Unbefestigter Radweg
- Knotenpunkt Nord- und Mitten-Limburg
- Knotenpunkt Deutschland
- Kilometerangabe

© AnyWay Productions - Bergen op Zoom



Genoten van deze route?

Deel jouw ervaring of foto op social media #visitnoordlimburg



Teilen Sie Ihre schönsten Erlebnisse und Momente am Niederrhein mit #meinniederrhein moment



Prima Parken!

Geldern
Parken:
Sporthalle
Am Bollwerk
47608 Geldern
Start:
Markt Geldern

Straelen
Parken:
wasserstraalen,
Lingsforter
Straße 100,
47638 Straelen
Start: Marktplatz,
Knotenpunkt 60

Arcen
Parkplatz
Burgemeester
Gubbelsplein
Start:
fietsknooppunt 94,
kruising N-271 en
Lingsforterweg



1

Das ehemalige 'Fort Hazepoot' an beiden Seiten des Kanals; Voormalig 'Fort Hazepoot' aan beide zijden van het kanaal.

2

Fossa Eugenia mit Überresten von drei Schanzen; Fossa Eugenia met restanten van drie schansen.

3

Die Mühle am Gieselberg, 1851 nach holländischem Vorbild gebaut; De Mühle am Gieselberg, in 1851 gebouwd naar Hollands voorbeeld.

4

Haus Coull aus dem Jahre 1701 mit voll funktionfähigem doppeltem Grabensystem; Haus Coull uit 1701 met geheel intact, dubbel grachtensysteem.



5

Naturgebiet 'Sieben Quellen' mit Jagd- und Herrenhaus Paesmühle aus dem Jahre 1932; Natuurgebied 'Sieben Quellen' met jacht- en herenhuis Paesmühle uit 1932.



6

Fossa Eugenia oder auch Grift genannt, entlang des Veenweges, kaum mehr als ein Graben. Fossa Eugenia of Grift; langs de Veenweg niet meer dan een greppel.

7

Naturgebiet 'Ravenvennen' und Landgut Arcen; Natuurgebied 'Ravenvennen' en Landgoed Arcen.

8

Schloßgärten Arcen: klassische Gärten und Ausstellungen; Kasteeltuinen Arcen: klassieke tuinen en exposities. www.kasteeltuinen.nl



9

Der Schanzenturm in Arcen: Verteidigungsturm und Zollhaus aus dem 15. Jahrhundert; De Schanstoren in Arcen: verdedigingswerk en tolhuis uit de 15e eeuw.

10

Waldfreibad Walbeck: Sport- und Eventstätte: Outdoor-Erlebnisse, Veranstaltungen, Reisemobilstellplatz, Wald-Lodges; Waldfreibad Walbeck: zwemmen, zonnen, spelen en eten. www.waldfreibad-walbeck.de

11

Steprather Mühle: Mahlen und Backen auf traditionelle Weise, mit angeschlossenen Café! Steprather Mühle: malen en bakken volgens oud procedé. Met proeflokaal! www.muehle-walbeck.de

12

Schloss Haag: Restaurant und privates Wohnhaus. Frühere Gäste: Napoleon, Nikolaus von Russland und Wilhelm I. Schloß Haag: Napoleon, Nicolaas I uit Rusland en Willem I waren hier te gast!



17

Früheres Rittergut Haus Goltenaus dem Jahre 1349, heute ein Seniorenwohnheim; Voormalige ridderplaats Haus Golten uit 1349, nu in gebruik als een bejaardentehuis.

13

Fossa Eugenia: das verschollene Bett führt teilweise noch Wasser; Fossa Eugenia: de verscholen bedding is op enkele plaatsen nog watervoerend.

14

Haus Grotelaers aus dem Jahre 1696 mit stilvoller Zufahrt; Haus Grotelaers uit 1696 met stijlvolle oprijlaan.

15

Mühlenturm: ein durch die Spanier zur Mühle umgebauter Befestigungsturm, heute finden dort regelmäßig Kunstausstellungen statt; Mühlenturm: een door de Spanjaarden tot molen omgebouwde toren, tegenwoordig vinden er regelmatig exposities plaats.



16

Erholungsgebiet Holländer See mit Spazierwegen und Reisemobilstellplatz; Recreatiegebied Holländer See met wandelpark, en visvijver.

18

Das neugotische Haus Diesdonk aus dem 15. Jahrhundert, heute Privatbesitz; Het neo-gotische huis Diesdonk uit de 15e eeuw, tegenwoordig privé-eigendom.

19

Das neugotische Haus Ingenray aus dem 15. Jahrhundert, heute Sitz der Emilie und Hans Stratmans-Stiftung; Informationen unter facebook.com/StratmansStiftung; Het neo-gotische huis Ingenray uit de 15e eeuw, tegenwoordig zetel van de Emilie en Hans Stratmans-stichting; meer informatie op facebook.com/StratmansStiftung.



20

Der Griffenweg verläuft parallel zum ehemaligen Bett der Fossa Eugenia; De Griffenweg loopt parallel aan de voormalige bedding van de Fossa Eugenia.