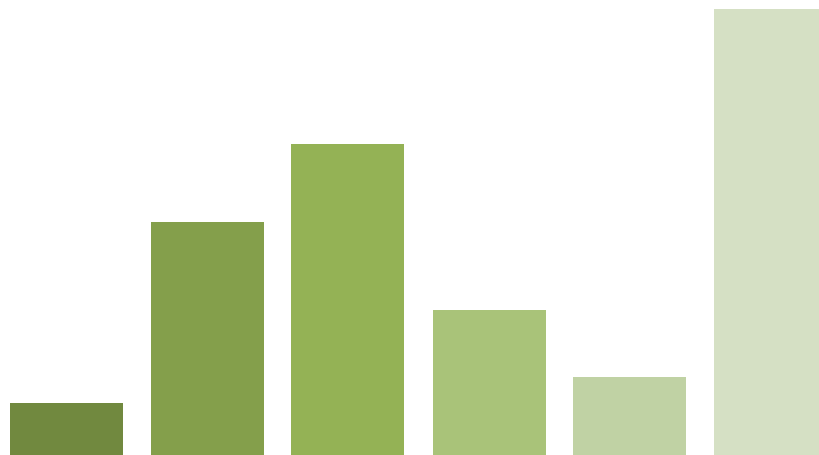


Kreis Kleve

ZAHLEN DATEN FAKTEN



AUSGEWÄHLTE STATISTIKEN

11. Mai 2020



Inhalt

I. Gebiet

- Tabelle 1: Flächennutzung nach Art der tatsächlichen Nutzung
Vergleich zwischen Kreis Kleve und NRW (Diagramm)
- Tabelle 2: Flächennutzung nach Art der tatsächlichen Nutzung in Hektar

II. Bevölkerung

- Tabelle 3: Bevölkerungsstand in den Städten und Gemeinden des Kreises Kleve (2016-2019) (Fortschreibung auf Basis des Zensus 2011)
- Tabelle 4: Altersstruktur und Bevölkerungsstruktur am 31.12.2018 Kreis Kleve im Vergleich zum Land Nordrhein-Westfalen
- Tabelle 5: Ausländische Bevölkerung nach Nationen
- Tabelle 6: Bevölkerungsvorausberechnung 2018-2040 für den Kreis Kleve
- Tabelle 7: Bevölkerungsvorausberechnung 2014-2040 für den Kreis Kleve – nach Alter (Diagramm)

III. Erwerbstätigkeit

- Tabelle 8: Sozialversicherungspflichtig Beschäftigte im Jahr 2018 nach Wirtschaftsgruppen – Kreis Kleve und NRW
- Tabelle 9: Sozialversicherungspflichtig Beschäftigte in den Städten und Gemeinden des Kreises Kleve
- Tabelle 10: Beschäftigtenentwicklung seit 1980
- Tabelle 11: Arbeitsplatzdichte
- Tabelle 12: Geringfügig entlohnte Beschäftigte im Kreis Kleve
- Tabelle 13: Arbeitslosenzahlen Kreis Kleve, NRW und Deutschland

- Tabelle 14: Arbeitslosenzahlen im Kreis Kleve (Diagramm)
- Tabelle 15: Arbeitslosenquoten 2010 – 2019 (Kreis Kleve, NRW und Deutschland)
- Tabelle 16: Berufspendler 2019 in den Städten und Gemeinden des Kreises Kleve

IV. Wirtschaft

- Tabelle 17: Bruttoinlandsprodukt in jeweiligen Preisen je Erwerbstätigen im Kreis Kleve im Vergleich zur überregionalen Entwicklung seit 2000
- Tabelle 18: Gewerbeanzeigen im Kreis Kleve Entwicklung seit 1997
- Tabelle 19: Exportquote im Verarbeitenden Gewerbe – Kreis Kleve im Vergleich zu NRW – Entwicklung seit 2008 (Diagramm)
- Tabelle 20: Verarbeitendes Gewerbe in den Städten und Gemeinden des Kreises Kleve im Jahr 2018
- Tabelle 21: Handwerksunternehmen im Kreis Kleve
- Tabelle 22: Kaufkraft/ Einzelhandelszentralität
- Tabelle 23: Hebesätze Grund-/ Gewerbesteuer 2020

V. Tourismus

- Tabelle 24: Fremdenverkehr im Kreis Kleve – Entwicklung seit 1985
- Tabelle 25: Entwicklung der Übernachtungen im Kreis Kleve seit 1985 – im Vergleich zu NRW (Diagramm)
- Tabelle 26: Entwicklung der Übernachtungszahlen in den Städten und Gemeinden im Jahr 2018 und 2019
- Tabelle 27: Fremdenverkehr in den Städten und Gemeinden des Kreises Kleve 2019

VI. Landwirtschaft

Tabelle 28: Landwirtschaftliche Betriebe und deren landwirtschaftlich genutzte Fläche nach Größenklassen der LF

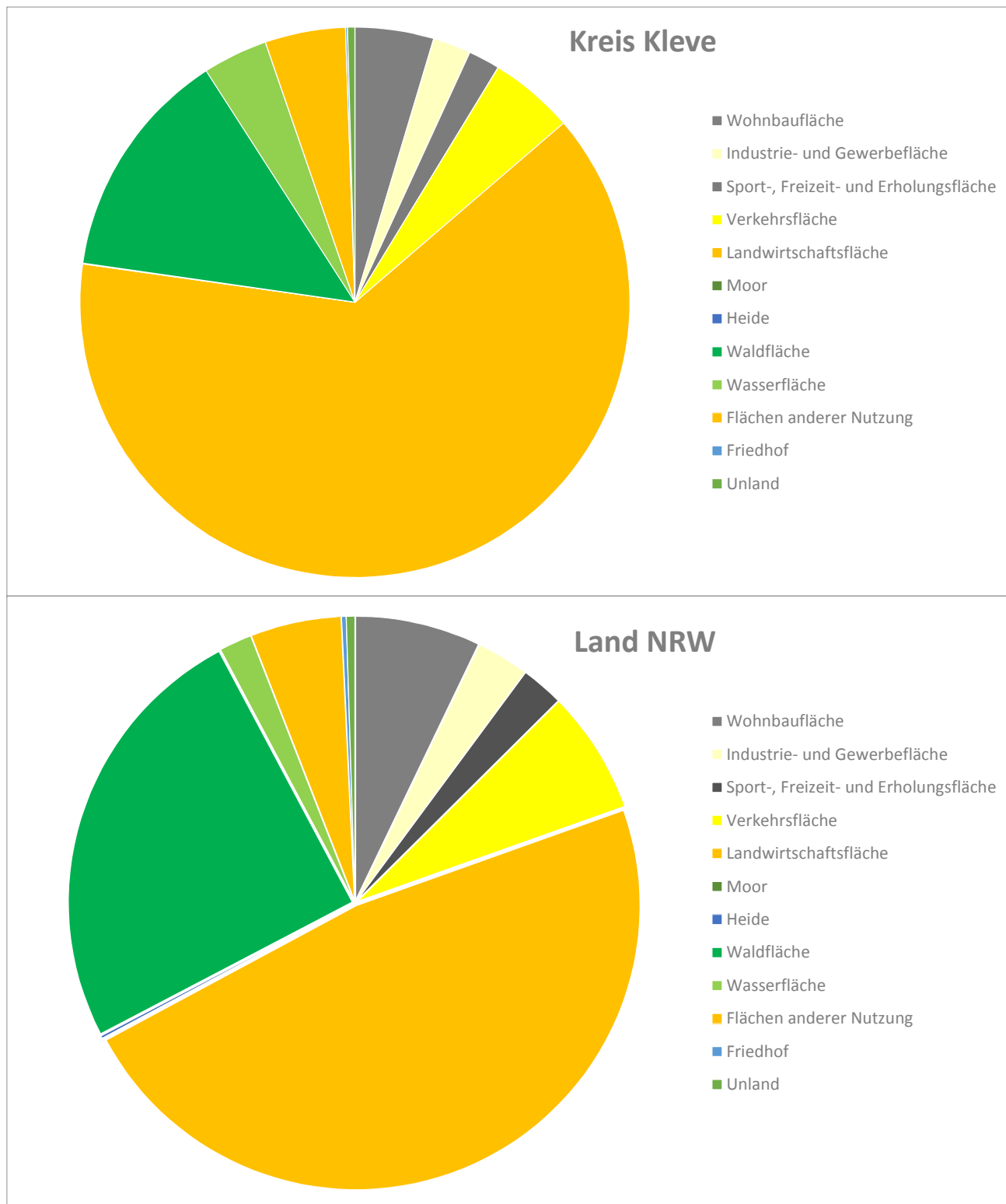
Tabelle 29: Landwirtschaftliche Betriebe mit Viehhaltung und Zahl der Tiere

Tabelle 30: Anbau auf dem Ackerland in landwirtschaftlichen Betrieben nach Fruchtarten

Tabelle 31: Gartenbau in Nordrhein-Westfalen (Agrarstrukturerhebung 2016)

Gebiet

**Tab. 1 : Flächennutzung nach Art der tatsächlichen Nutzung
Vergleich zwischen Kreis Kleve und Land Nordrhein-Westfalen (Stichtag 31.12.2017)**



Gebiet

Tab. 2 : Flächennutzung nach Art der tatsächlichen Nutzung in Hektar zum 31.12.2017

Flächennutzungsart	Kreis Kleve		Land NRW	
	ha	%	ha	%
Siedlungsfläche	15.264	12,38%	563.224	16,51%
davon Sport-, Freizeit- und Erholungsfläche	2.295	1,86%	82.432	2,42%
Verkehrsfläche	6.161	5,00%	239.049	7,01%
Landwirtschaftsfläche	78.322	63,52%	1.623.189	47,58%
Waldfläche	16.805	13,63%	849.133	24,89%
Wasserfläche	4.696	3,81%	63.614	1,86%
Flächen anderer Nutzung	2.051	1,66%	73.036	2,14%
Bodenflächen insgesamt	123.299	100,00%	3.411.245	100,00%

Bevölkerung

Tab. 3 : Bevölkerungsstand in den Städten und Gemeinden des Kreises Kleve

Gebiet	2019 (30.06.19)	2018 (31.12.18)	2017 (31.12.18)	Anteil in %	Zu- und Abnahme 2017 - 2019	
					abs.	%
Bedburg-Hau	12.973	12.933	13.060	4,16%	-87	-0,67%
Emmerich am Rhein	30.743	30.748	30.845	9,85%	-102	-0,33%
Geldern	33.886	33.836	33.819	10,85%	67	0,20%
Goch	34.054	33.825	33.618	10,91%	436	1,30%
Issum	11.949	11.937	11.966	3,83%	-17	-0,14%
Kalkar	13.880	13.902	13.868	4,45%	12	0,09%
Kerken	12.519	12.524	12.458	4,01%	61	0,49%
Kleve	51.868	51.845	51.320	16,61%	548	1,07%
Kranenburg	10.675	10.632	10.576	3,42%	99	0,94%
Rees	21.093	20.972	21.137	6,76%	-44	-0,21%
Rheurdt	6.556	6.589	6.627	2,10%	-71	-1,07%
Straelen	16.352	16.114	16.020	5,24%	332	2,07%
Uedem	8.275	8.281	8.188	2,65%	87	1,06%
Wachtendonk	8.160	8.118	8.197	2,61%	-37	-0,45%
Wallfahrtsstadt Kevelaer	28.105	28.021	28.162	9,00%	-57	-0,20%
Weeze	11.129	10.697	11.409	3,56%	-280	-2,45%
Kreis Kleve	312.217	310.974	311.270	100%	947	0,30%

Bevölkerung

**Tab. 4 : Altersstruktur und Bevölkerungsstruktur am 31.12.2018
Kreis Kleve im Vergleich zum Land Nordrhein-Westfalen**

	Kreis Kleve		Land NRW
	absolut	in % der Bevölkerung insgesamt	
Bevölkerung insgesamt	310.974	100,00%	100,00%
davon männlich	155.089	49,87%	48,94%
weiblich	156.181	50,22%	50,82%
Altersstruktur (I)			
unter 5 Jahre	14.140	4,55%	4,78%
5 bis unter 10 Jahre	13.768	4,43%	4,43%
10 bis unter 15 Jahre	14.490	4,66%	4,58%
15 bis unter 20 Jahre	16.054	5,16%	5,05%
20 bis unter 25 Jahre	18.140	5,83%	5,88%
25 bis unter 30 Jahre	18.935	6,09%	6,41%
30 bis unter 35 Jahre	18.745	6,03%	0,00%
Altersstruktur (II)			
unter 10 Jahre	27.273	8,77%	8,96%
10 bis unter 20 Jahre	32.070	10,31%	9,92%
20 bis unter 30 Jahre	37.500	12,06%	12,36%
30 bis unter 40 Jahre	35.483	11,41%	11,99%
40 bis unter 50 Jahre	42.354	13,62%	13,55%
50 bis unter 60 Jahre	52.651	16,93%	16,03%
60 bis unter 65 Jahre	38.138	12,26%	11,62%
70 bis unter 80 Jahre	27.790	8,94%	9,33%
80 Jahre und älter	17.070	5,49%	6,01%
Ausländische Bevölkerung (nach der Bevölkerungsfortschreibung)	46.705	15,02%	14,01%

Bevölkerung

Tab. 5 : Ausländische Bevölkerung nach Nationen

Nationen	31.12.2018			31.12.2017			31.12.2016		
	Insgesamt	männlich	weiblich	Insgesamt	männlich	weiblich	Insgesamt	männlich	weiblich
Europa	42.165	23.540	18.625	39.295	22.010	17.290	38.260	21.265	17.000
Italien	1.070	650	415	985	605	380	1.010	615	395
Niederlande	15.110	8.640	6.470	15.330	8.745	6.585	15.530	8.860	6.670
Kosovo	595	305	290	590	295	290	610	320	295
Polen	13.330	7.360	5.970	12.145	6.820	5.325	11.345	6.325	5.015
Rumänien	3.390	2.080	1.310	2.165	1.295	870	1.700	965	735
Slowakei	540	310	230	660	405	255	510	315	195
Russische Föderation	470	155	315	455	145	310	435	135	300
Türkei	1.380	720	660	1.300	685	615	1.270	660	615
Ungarn	660	360	300	625	345	275	495	265	230
Vereinigtes Königreich	385	270	115	385	275	110	405	285	120
Serbien ohne Kosovo	455	220	230	460	220	240	525	255	270
Afrika	1.910	1.305	605	1.785	1.260	530	1.490	1.095	395
Amerika	555	245	310	510	220	290	500	215	285
Asien	6.670	4.090	2.580	6.395	4.005	2.390	5.890	3.760	2.130
Indien	685	520	165	690	550	140	690	560	130
Irak	795	470	325	805	485	320	620	390	230
Bangladesch	175	145	30	155	135	20	170	155	20
Pakistan	305	240	65	280	225	55	285	225	60
Syrien, Arabische Republik	1.810	1.115	695	1.720	1.090	625	1.615	1.050	565
China (Festland)	375	170	200	400	190	210	435	205	230
restliches Asien	10	-	-	10	-	-	15	10	5
Australien / Ozeanien	20	10	10	25	15	10	25	15	10
Sonstige	315	205	110	340	225	110	535	380	160
Insgesamt	51.635	29.395	22.245	48.355	27.735	20.620	46.705	26.725	19.975

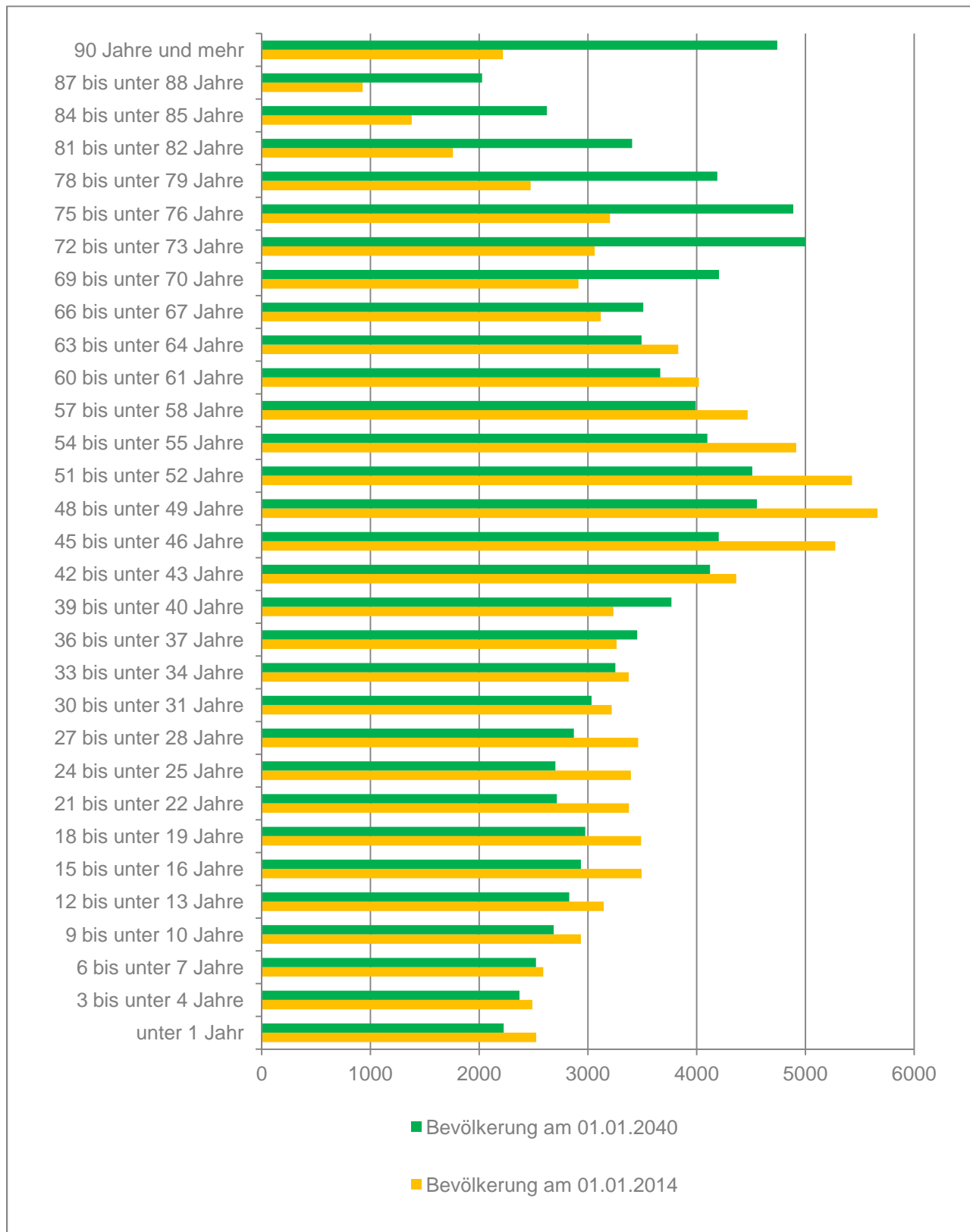
Bevölkerung

Tab. 6 : Bevölkerungsvorausberechnung 2018 bis 2040
für den Kreis Kleve

Jahr (jeweils Jahres-anfang)	Vorausberechnete Bevölkerung		
	Insgesamt		
	Kreis Kleve		
	Anzahl	Veränderung absolut	
Vorjahr		01.01.2014	
2018	311.270	1.090	5.222
2019	311.722	452	6.104
2020	312.184	462	6.979
2021	312.648	464	7.729
2022	313.050	402	8.455
2023	313.451	401	9.148
2024	313.828	377	9.831
2025	314.195	367	10.466
2026	314.527	332	10.925
2027	314.839	312	11.344
2028	315.096	257	11.702
2029	315.300	204	12.003
2030	315.460	160	12.240
2031	315.436	-24	12.277
2032	315.358	-78	12.258
2033	315.214	-144	12.166
2034	315.006	-208	12.021
2035	314.759	-247	11.818
2036	314.759	0	11.614
2037	314.679	-80	11.375
2038	314.540	-139	11.071
2039	314.334	-206	10.706
2040	314.067	-267	10.273

Bevölkerung

Tab. 7 : Bevölkerungsvorausberechnung 2014 bis 2040 für den Kreis Kleve nach Alter



Erwerbstätigkeit

Tab. 8 : Sozialversicherungspflichtig Beschäftigte in 2019 nach Wirtschaftsgruppen
Kreis Kleve und Land Nordrhein Westfalen

Ausgewählte Wirtschaftsbereiche	Kreis Kleve		NRW	
	30.06.2019		30.06.2019	
	abs.	%	abs	%
Gesundheits- und Sozialwesen	20.564	20,02%	1.125.970	16,14%
davon: Gesundheitswesen	7.893	7,69%	553.256	7,93%
Heime	5.521	5,38%	248.047	3,56%
Sozialwesen	7.150	6,96%	324.667	4,65%
Agrobusiness	13.266	12,92%	260.703	3,74%
davon: Landwirtschaft, Jagd und damit verbundene Tätigkeiten	4.998	4,87%	31.594	0,45%
Herstellung von Nahrungs- und Futtermitteln	4.037	3,93%	129.149	1,85%
Herstellung von land- und forstwirtschaftlichen Maschinen	95	0,09%	7.679	0,11%
Großhandel mit landwirtschaftlichen Grundstoffen und lebenden Tieren	1.534	1,49%	10.754	0,15%
Großhandel mit Nahrungs- und Genussmitteln, Getränke	1.656	1,61%	48.729	0,70%
Garten- und Landschaftsbau sowie Erbringung	946	0,92%	32.798	0,47%
Baugewerbe	7.717	7,51%	348.713	5,00%
davon: Hochbau	1.333	1,30%	44.110	0,63%
Tiefbau	1.014	0,99%	37.672	0,54%
Vorbereitende Baustellenarbeiten, Bau- installation, sonstiges Ausbaugewerbe	5.370	5,23%	266.931	3,83%
Anlagen- und Maschinenbau	6.535	6,36%	781.410	11,20%
davon: Metallerzeugung- und bearbeitung	284	0,28%	119.180	1,71%
Herstellung von Metallerzeugnissen	2.079	2,02%	214.405	3,07%
Herstellung von Datenverarbeitungs- geräten, elektronischen und optischen	954	0,93%	54.632	0,78%
Herstellung von elektrischen Ausrüstungen	73	0,07%	81.240	1,16%
Maschinenbau	2.739	2,67%	220.237	3,16%
Herstellung von Kraftwagen und Kraftwagenteilen	406	0,40%	91.716	1,31%
Logistik: Straßenverkehr und Lagerung	3.971	3,87%	313.116	4,49%
davon: Landverkehr und Transport	1.789	1,74%	144.551	2,07%
Lagerei sowie Erbringung von sonstigen Dienstleistungen für den Verkehr	2.182	2,12%	168.565	2,42%
Tourismus	2.832	2,76%	186.384	2,67%
davon: Beherbergung	467	0,45%	37.933	0,54%
Gastronomie	2.365	2,30%	148.451	2,13%
Insgesamt Ausgewählte Wirtschaftsbereiche	54.885	53,44%	3.016.296	43,24%
Sonstige Wirtschaftsbereiche	47.818	46,56%	3.959.783	56,76%
Insgesamt	102.703	100,00%	6.976.079	100,00%

Erwerbstätigkeit

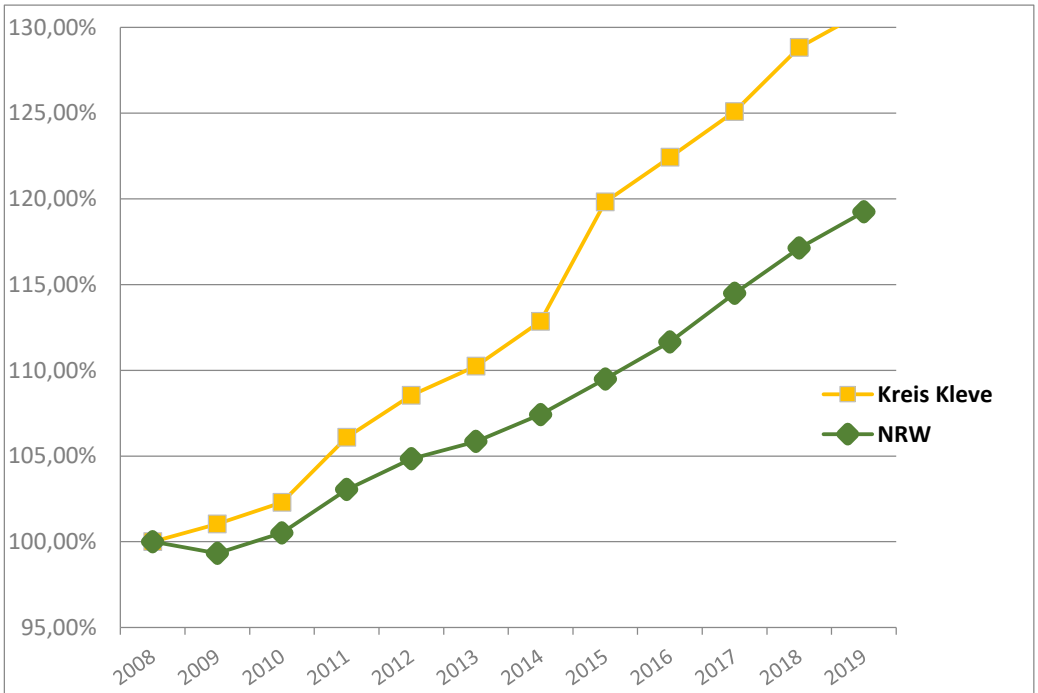
Tab. 9 : Sozialversicherungspflichtig Beschäftigte in den Städten und Gemeinden des Kreises Kleve und Land Nordrhein Westfalen am 30.06.2019

Gebiet	2019	2018	Zu- und Abnahme 2018 - 2019	
			abs.	%
Bedburg-Hau	5.455	5.341	114	2,13%
Emmerich am Rhein	10.576	10.452	124	1,19%
Geldern	14.227	13.786	441	3,20%
Goch	9.388	9.159	229	2,50%
Issum	2.379	2.327	52	2,23%
Kalkar	3.349	3.373	-24	-0,71%
Kerken	1.846	1.890	-44	-2,33%
Kleve	22.185	21.579	606	2,81%
Kranenburg	1.987	1.934	53	2,74%
Rees	5.172	4.974	198	3,98%
Rheurdt	533	544	-11	-2,02%
Straelen	8.398	8.049	349	4,34%
Uedem	3.270	3.146	124	3,94%
Wachtendonk	1.848	1.875	-27	-1,44%
Wallfahrtsstadt Kevelaer	8.052	7.779	273	3,51%
Weeze	4.038	4.855	-817	-16,83%
Kreis Kleve	102.703	101.063	1.640	1,62%
NRW	6.976.079	6.852.557	123.522	1,80%

Erwerbstätigkeit

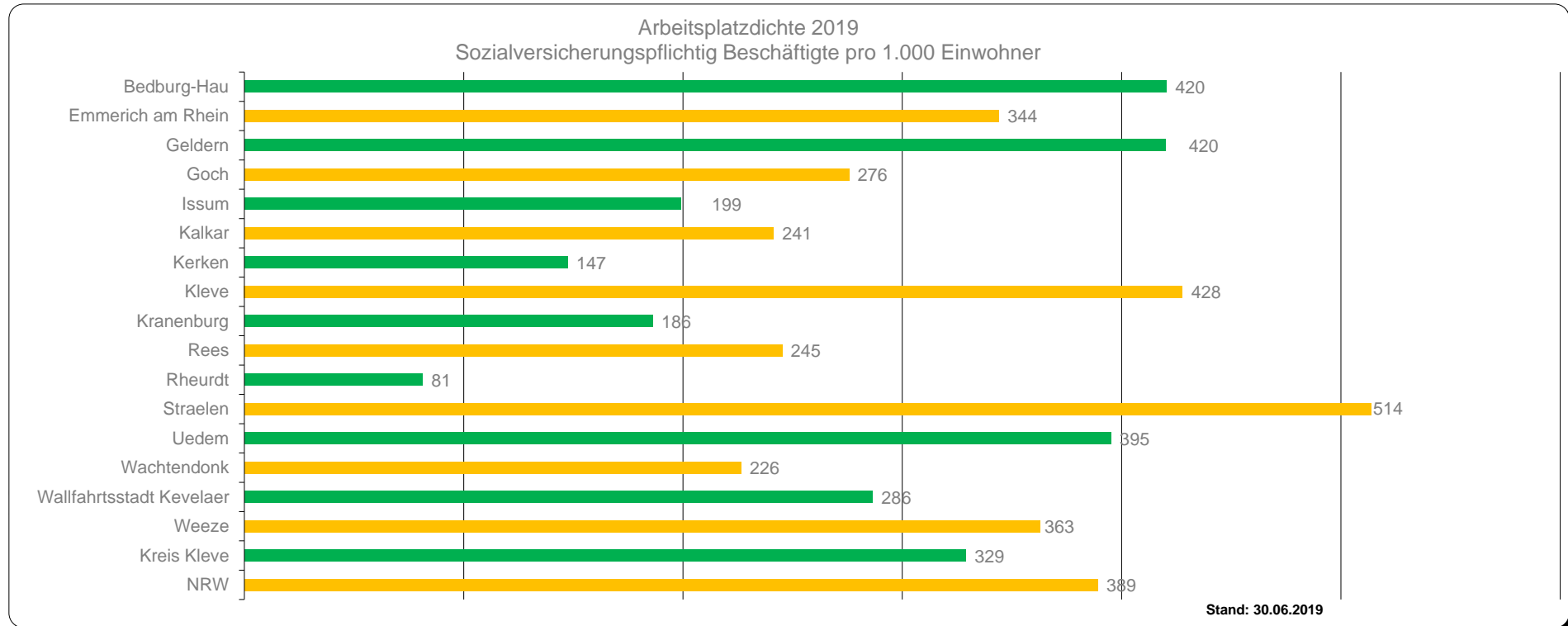
Tab. 10 : Beschäftigtenentwicklung seit 2008 (Stichtag 30.06)

Jahr	Insgesamt	Unter 25 Jahre	25 bis unter 45 Jahre	45 Jahre und mehr
2019	102.703	11.822	43.215	47.666
2018	101.063	11.829	42.452	46.782
2017	98.134	11.639	41.009	45.486
2016	96.230	11.499	40.249	44.482
2015	93.992	11.768	39.065	43.159
2014	88.532	11.172	36.615	40.745
2013	86.478	11.189	36.251	39.038
2012	85.145	11.356	36.415	37.374
2011	83.224	11.306	36.477	35.441
2010	80.253	11.074	36.079	33.100
2009	79.257	11.138	36.486	31.633
2008	78.449	10.902	37.337	30.210



Erwerbstätigkeit

Tab. 11 : Arbeitsplatzdichte 2019 in den Städten und Gemeinden des Kreises Kleve



Erwerbstätigkeit

Tab. 12 : Geringfügig entlohnte Beschäftigte nach Arbeits- und Wohnort in den Städten und Gemeinden des Kreises Kleve am 30.06.2019

Gebiet	Arbeitsort	Wohnort
Bedburg-Hau	1.023	1.308
Emmerich am Rhein	2.662	2.810
Geldern	5.241	3.807
Goch	3.364	3.662
Issum	959	1.271
Kalkar	1.669	1.712
Kerken	1.071	1.384
Kleve	5.642	5.471
Kranenburg	984	1.009
Rees	2.055	2.529
Rheurdt	396	640
Straelen	2.057	2.033
Uedem	814	953
Wachtendonk	946	884
Wallfahrtsstadt Kevelaer	3.164	3.236
Weeze	1.097	1.174
Kreis Kleve	33.144	33.883

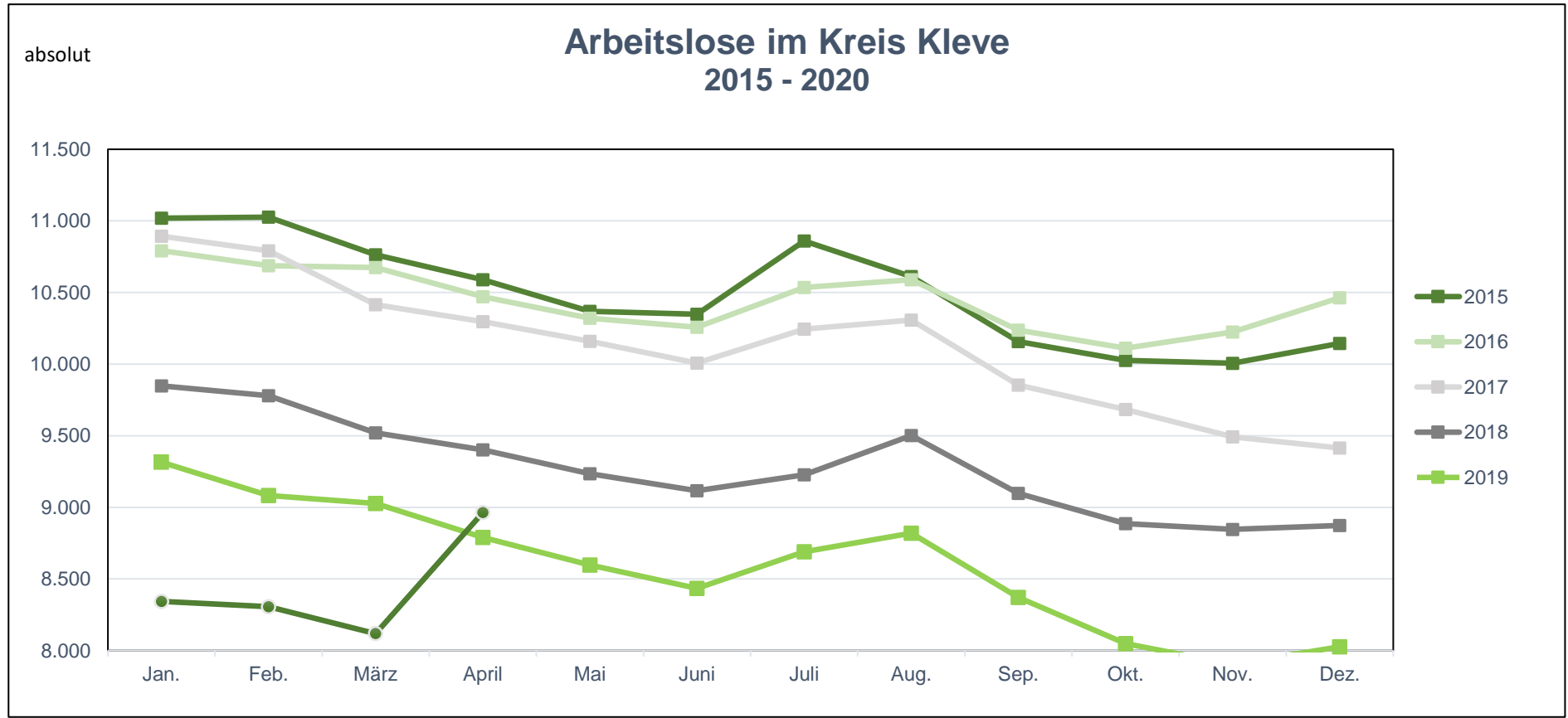
Erwerbstätigkeit

Tab. 13 : Arbeitslosenzahlen Kreis Kleve, Land Nordrhein Westfalen und Deutschland

Gebiet	April 2020		März 2020		Vorjahresmonat April 2019		Jahresdurchschnitt 2019	
	absolut	Quote	absolut	Quote	absolut	Quote	absolut	Quote
		insgesamt		insgesamt		insgesamt		insgesamt
<i>Nebenstelle</i>								
Emmerich am Rhein	1.921	7,3	1.708	6,5	1.728	6,6		
Geldern	1.888	3,6	1.684	3,2	1.888	3,7		
Goch	2.232	5,1	2.029	4,6	2.177	5,0		
Kleve	2.922	6,5	2.695	6,0	2.997	6,7		
Kreis Kleve	8.963	5,4	8.118	4,9	8.790	5,3		5,2
NRW	718.033	7,4	648.187	6,7	627.330	6,5		6,5
Bund	2.643.744	5,8	2.335.367	5,1	2.228.876	4,9		5,0

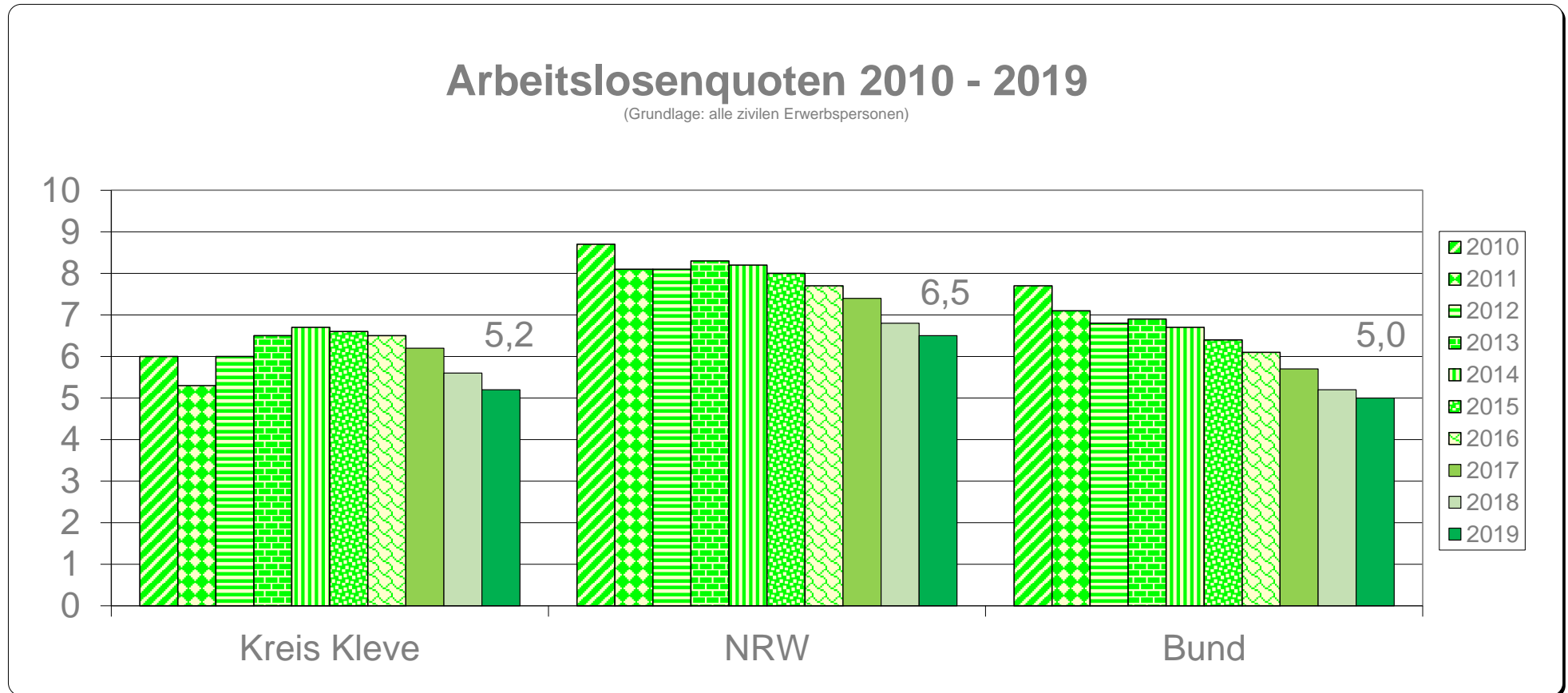
Erwerbstätigkeit

Tab. 14 : Arbeitslosenzahlen im Kreis Kleve (Diagramm)



Erwerbstätigkeit

Tab. 15 : Arbeitslosenquoten 2010 - 2019 (Kreis Kleve, Land Nordrhein Westfalen und Deutschland)



Erwerbstätigkeit

Tab. 16 : Beschäftigte am Arbeitsort und Pendlerbewegungen in den Städten und Gemeinden des Kreises Kleve 2019

Gebiet	Beschäftigte aus dem Wohnort	Beschäftigte am Arbeitsort	Einpendler	Auspendler	Pendler Saldo
Bedburg-Hau	5.117	5.455	4.339	4.005	334
Emmerich am Rhein	9.733	10.576	5.324	4.489	835
Geldern	13.505	14.227	8.458	7.746	712
Goch	12.563	9.388	4.947	8.125	-3.178
Issum	4.509	2.379	1.638	3.768	-2.130
Kalkar	5.334	3.349	2.098	4.086	-1.988
Kerken	5.016	1.846	1.075	4.245	-3.170
Kleve	17.156	22.185	13.407	8.391	5.016
Kranenburg	2.983	1.987	1.179	2.177	-998
Rees	8.243	5.172	2.861	5.933	-3.072
Rheurdt	2.480	533	361	2.309	-1.948
Straelen	7.349	8.398	4.900	3.859	1.041
Uedem	3.242	3.270	2.429	2.401	28
Wachtendonk	3.311	1.848	1.239	2.703	-1.464
Wallfahrtsstadt Kevelaer	11.017	8.052	4.037	7.007	-2.970
Weeze	4.041	4.038	3.043	3.049	-6
Kreis Kleve	115.599	102.703	21.991	34.949	-12.958

Wirtschaft

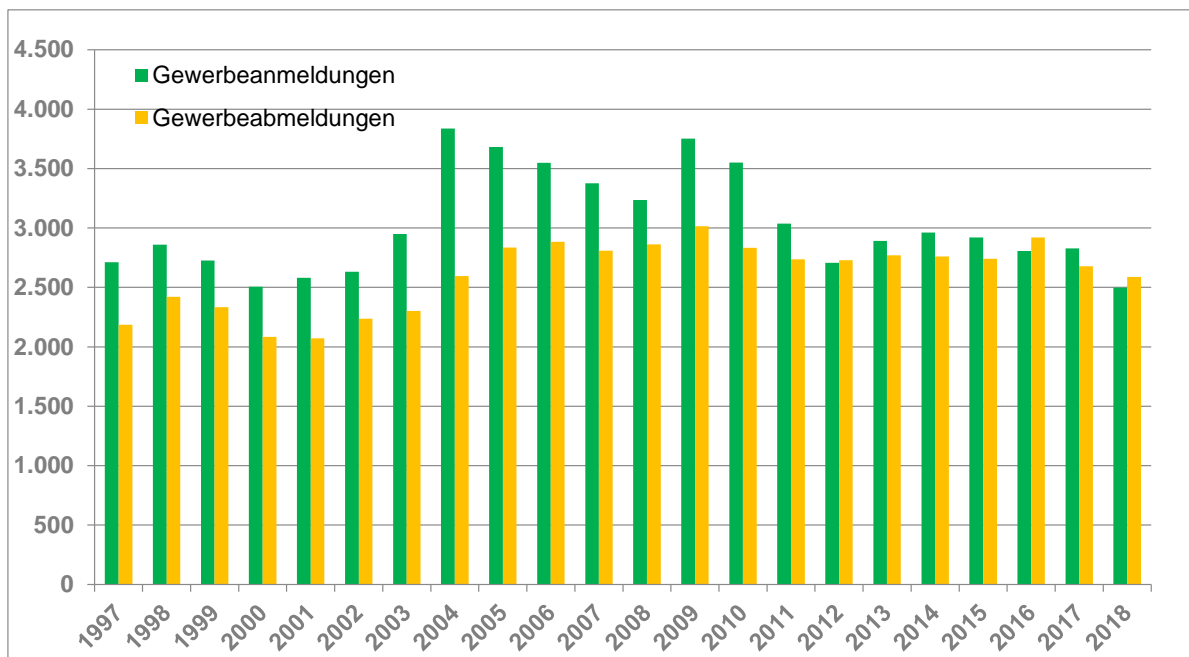
Tab. 17 : Bruttoinlandsprodukt in jeweiligen Preisen je Erwerbstätigen im Kreis Kleve im Vergleich zur überregionalen Entwicklung seit 2000

Jahr	Bruttoinlandsprodukt in jeweiligen Preisen je Erwerbstätigen			
	Kreis Kleve		Land NRW	
	EUR	Niveau Land NRW = 100	EUR	Niveau Land NRW = 100
2000	41.383	76	54.492	100,0
2001	43.945	78	55.989	100,0
2002	46.471	81	57.207	100,0
2003	44.941	78	57.815	100,0
2004	44.638	76	59.049	100,0
2005	45.159	75	59.901	100,0
2006	46.979	76	61.565	100,0
2007	49.915	78	64.318	100,0
2008	54.524	84	65.106	100,0
2009	52.389	83	62.749	100,0
2010	51.543	80	64.459	100,0
2011	53.956	82	66.041	100,0
2012	54.519	82	66.232	100,0
2013	56.416	84	67.260	100,0
2014	58.497	85	69.141	100,0
2015	58.206	82	70.682	100,0
2016	60.387	84	71.978	100,0
2017	62.800	86	72.708	100,0

Wirtschaft

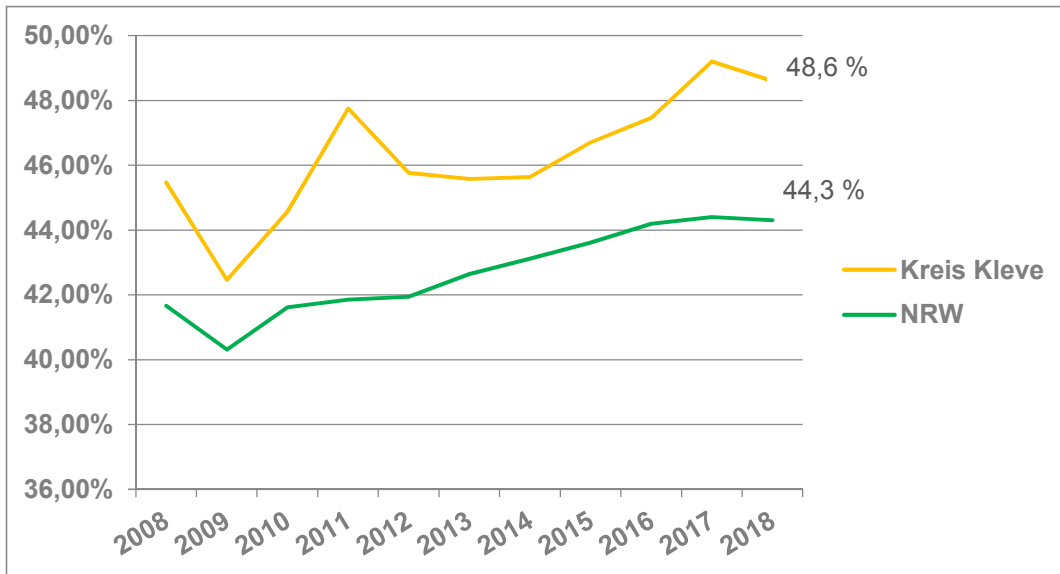
Tab. 18 : Gewerbeanzeigen im Kreis Kleve Entwicklung seit 1997

Jahr	Gewerbeanzeigen						
	Gewerbeanmeldungen			Gewerbeabmeldungen			Saldo zwischen An- und Abmeldungen
	Insgesamt	Veränderung gegenüber dem Vorjahr	darunter Neuerrichtung	Insgesamt	Veränderung gegenüber dem Vorjahr	darunter Aufgabe	
Anzahl	in %	Anzahl	Anzahl	in %	Anzahl		
1997	2.713	+4,5	-	2.186	+3,0	-	527
1998	2.860	+5,4	-	2.420	+10,7	-	440
1999	2.726	-4,7	-	2.334	-3,6	-	392
2000	2.506	-8,1	-	2.084	-10,7	-	422
2001	2.580	+ 3,0	2.074	2.073	-0,5	1.613	507
2002	2.632	+2,0	2.183	2.236	+7,9	1.778	396
2003	2.949	+12,0	2.530	2.301	+2,9	1.839	648
2004	3.837	+30,1	3.348	2.596	+12,8	2.061	1.241
2005	3.681	-4,1	3.153	2.835	+9,2	2.285	846
2006	3.548	-3,6	2.974	2.884	+1,7	2.335	664
2007	3.376	-4,8	2.867	2.808	-2,6	2.311	568
2008	3.236	-4,1	2.751	2.862	+1,9	2.388	374
2009	3.752	+15,9	3.261	3.016	+5,4	2.501	736
2010	3.550	-5,4	3.089	2.834	-6,0	2.391	716
2011	3.038	-14,4	2.553	2.735	-3,5	2.246	303
2012	2.708	-10,9	2.247	2.728	-0,3	2.302	-20
2013	2.891	+ 6,8	2.394	2.770	+1,5	2.264	121
2014	2.961	+2,4	2.458	2.761	-0,3	2.294	200
2015	2.920	-1,4	2.468	2.742	-0,7	2.298	178
2016	2.806	-3,9	2.349	2.920	+6,5	2.419	-114
2017	2.828	+0,8	2.319	2.678	-8,3	2.210	150
2018	2.499	-11,6	2.096	2.589	-3,3	2.210	-90



Wirtschaft

**Tab. 19 : Exportquote im Verarbeitenden Gewerbe - Kreis Kleve im Vergleich zu NRW
Entwicklung seit 2008**



Wirtschaft

Tab. 20 : Verarbeitendes Gewerbe in den Städten und Gemeinden des Kreises Kleve im Jahr 2018

Gebiet	Verarbeitendes Gewerbe					
	im Allg. 20 und mehr tätigen Personen	Beschäftigte	Brutto- entgelte in 2018	insgesamt	Umsatz in 2018	
	am Stichtag 30.09.2018				darunter Auslands- umsatz	Export- quote
	Anzahl			1.000 EUR		%
Bedburg-Hau	1	-	-	-	-	-
Emmerich am Rhein	23	3.226	157.511.314	1.310.710.861	838.972.172	64%
Geldern	17	1.499	55.947.651	372.092.587	159.124.749	43%
Goch	17	1.203	46.500.959	423.714.185	258.693.189	61%
Issum	6	523	25.629.612	126.834.962	32.064.826	25%
Kalkar	9	454	18.410.872	172.631.992	89.437.165	52%
Kerken	3	-	-	-	-	-
Kevelaer	13	-	-	164.059.925	34.585.547	21%
Kleve	24	2.035	92.738.525	498.586.600	300.478.439	60%
Kranenburg	5	209	6.883.472	37.079.006	7.095.233	19%
Rees	13	484	16.745.317	131.862.801	16.972.168	13%
Rheurdt	-	-	-	-	-	-
Straelen	14	1.189	42.708.466	408.033.943	102.680.663	25%
Uedem	9	-	-	-	-	-
Wachtendonk	6	284	10.050.330	48.863.445	3.581.883	7%
Weeze	10	456	17.279.173	100.176.494	39.832.078	40%
Kreis Kleve	170	13.662	571.928.432	4.071.830.415	1.977.535.410	49%

Wirtschaft

Tab. 21 : Handwerksunternehmen im Kreis Kleve

Handwerksunternehmen 2018				
Gewerbegruppe	Kreis Kleve			
	Umsatz (1.000€)	Beschäftigte	Unternehmen	Umsatz je Beschäftigten
	absolut	absolut	absolut	absolut
Zulassungspflichtiges Handwerk	2.329.828	16.971	2.318	137.282
Bauhauptgewerbe	498.296	2.861	394	174.168
Ausbaugewerbe	712.737	5.907	848	120.659
Handwerk für den gewerblichen Bedarf	429.494	2.266	277	189.538
Kraftfahrzeuggewerbe	446.280	2.244	273	198.877
Lebensmittelgewerbe	75.035	1.559	84	48.130
Gesundheitsgewerbe	57.880	823	90	70.230
Handwerk für den Privaten Bedarf	119.545	1.325	352	90.222
Zulassungsfreies Handwerk	111.357	2.855	917	39.004
Handwerksähnliches Gewerbe	55.413	1.497	846	37.016
Handwerk insgesamt	2.496.598	21.323	4.081	117.084

Gewerbegruppe	Umsatz (1.000 €)		Beschäftigte		Unternehmen		Umsatz je Beschäftigter	
	Kreis Kleve	Kammer- bezirk Düsseldorf	Kreis Kleve	Kammer- bezirk Düsseldorf	Kreis Kleve	Kammer- bezirk Düsseldorf	Kreis Kleve	Kammer- bezirk Düsseldorf
	Zulassungspflichtiges Handwerk	2.329.828	28.598.955	16.971	216.018	2.318	29.079	137.282
Zulassungsfreies Handwerk	111.357	3.017.497	2.855	83.394	917	17.640	39.004	36.183
Handwerkähnliches Gewerbe	55.413	814.362	1.497	2.206	846	12.433	37.016	37.006
Handwerk insgesamt	2.496.598	32.430.813	21.323	321.418	4.081	59.152	117.084	100.899

Wirtschaft

Tab. 22 : Kaufkraft / Einzelhandelszentralität

Gebiet	Prognose		Einzelhandelszentralität ²
	Einzelhandelsrelevante Kaufkraft 2019		
	Euro pro Kopf	Index (Deutschl. = 100)	2019
Bedburg-Hau	6.681	94,3	79,3
Emmerich am Rhein	6.165	87,0	90,0
Geldern	7.063	99,7	106,5
Goch	6.504	91,8	109,6
Issum	7.100	100,2	61,8
Kalkar	6.523	92,1	95,0
Kerken	7.269	102,6	92,2
Kleve	6.390	90,2	170,3
Kranenburg	5.543	78,2	73,6
Rees	6.639	93,7	100,2
Rheurdt	7.496	106	-
Straelen	7.062	99,7	96,6
Uedem	6.692	94,4	-
Wachtendonk	7.148	100,9	-
Wallfahrtsstadt Kevelaer	6.786	95,8	103,8
Weeze	6.002	84,7	64,5
Kreis Kleve	6.629	93,6	104,5
Land NRW	7.058	99,6	101,4

Begriffsdefinitionen	
¹ Einzelhandels-relevanter Kaufkraftindex	Index, der die einzelhandelsrelevante Kaufkraft der Bevölkerung einer Stadt / Gemeinde in Relation zum Bundesdurchschnitt (=100) setzt. Ein Beispiel: Eine einzelhandelsrelevante Kaufkraftziffer von 105 besagt, dass das für Einzelhandelsausgaben zur Verfügung
² Zentralitäts-kennziffer	Die Zentralität des Einzelhandels kann als Quotient aus dem Index des Einzelhandelsumsatzes und dem Index der einzelhandelsrelevanten Kaufkraft, multipliziert mit dem Faktor 100 berechnet werden. Sie kann als Indikator für das Ausmaß des Kaufkraftabflusses bzw. -zuflusses im Vergleich zum gesamten Bundesgebiet interpretiert werden.
*	Umsatz- und Zentralitätszahlen werden nur für Gemeinden ab 10.000 Einwohnern herausgegeben.

Wirtschaft

Tab. 23 : Hebesätze Grund- / Gewerbesteuer 2020

Gebiet	Hebesätze		
	Grundsteuer A	Grundsteuer B	Gewerbesteuer
Bedburg-Hau	223	443	418
Emmerich am Rhein	250	443	425
Geldern	223	443	418
Goch	258	498	420
Issum	232	457	423
Kalkar	260	550	425
Kerken	250	443	411
Kleve	217	471	417
Kranenburg	255	443	418
Rees	223	443	418
Rheurdt	230	429	418
Straelen	217	429	370
Uedem	217	429	415
Wachtendonk	308	443	418
Wallfahrtsstadt Kevelaer	230	460	415
Weeze	216	423	415

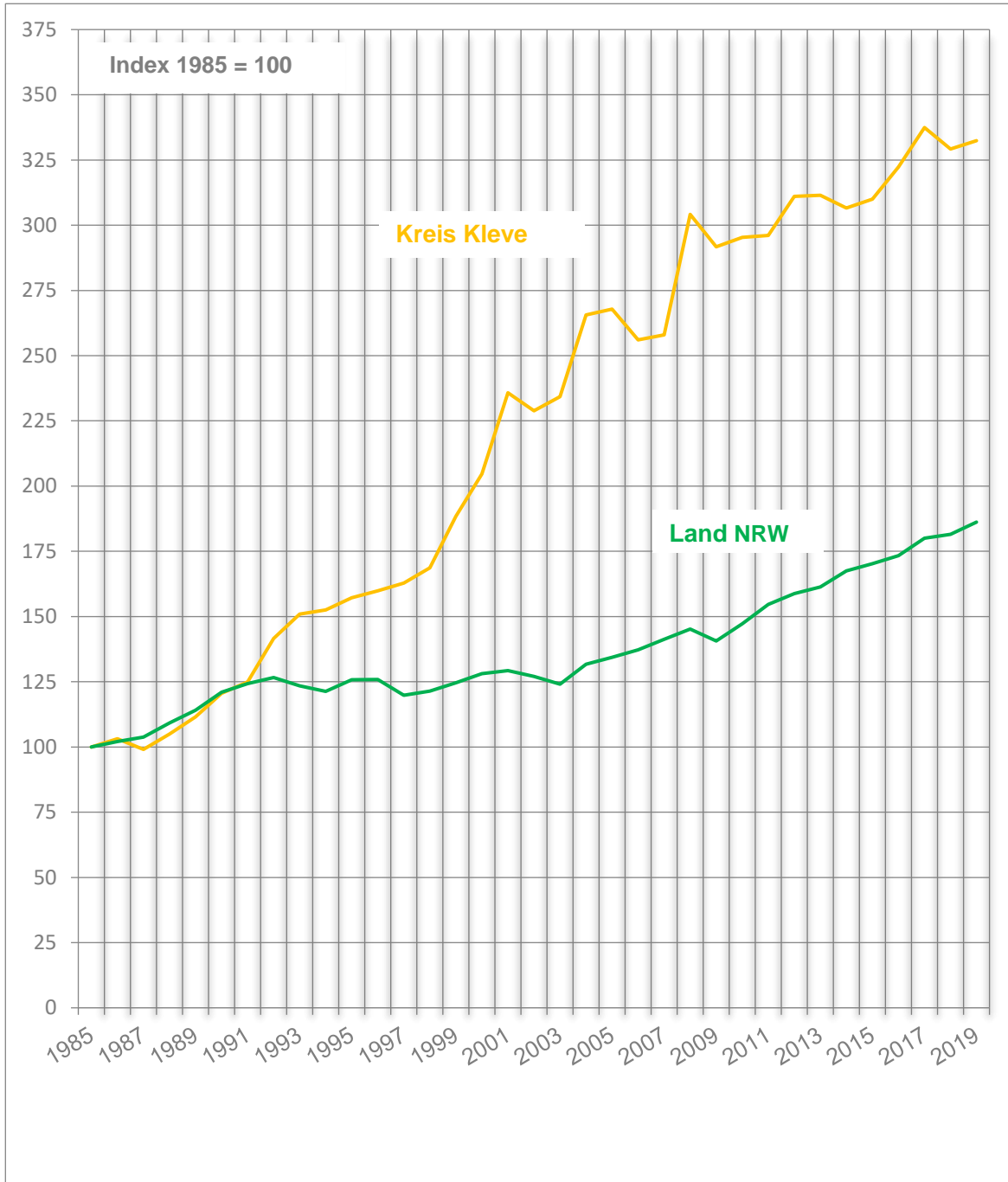
Tourismus

Tab. 24 : Fremdenverkehr im Kreis Kleve - Entwicklung seit 1985

Jahr	Kapazität und Leistung der Beherbergungsstätten					
	geöffnete Betriebe	angebotene Betten	Gästeankünfte	Gästeübernachtungen	Mittlere Aufenthaltsdauer	Mittlere Auslastung der angebotenen Betten
	Anzahl	Anzahl	Anzahl	Anzahl	Tage	in %
1985	90	2.758	136.311	280.000	2,1	28,2
1986	83	2.645	138.310	288.970	2,1	28,9
1987	84	2.619	135.076	277.367	2,1	28,1
1988	89	2.776	142.226	293.924	2,1	29,4
1989	85	2.789	145.795	312.328	2,1	31,1
1990	79	2.791	150.942	337.589	2,2	33,0
1991	84	2.790	166.512	349.824	2,1	33,6
1992	93	3.338	181.225	396.522	2,2	34,5
1993	91	3.474	180.381	422.694	2,3	34,4
1994	88	3.637	180.181	427.169	2,4	32,5
1995	93	3.697	181.602	440.111	2,4	32,6
1996	93	3.983	188.189	447.679	2,4	31,8
1997	96	3.969	205.058	455.778	2,2	30,7
1998	97	3.908	220.730	472.235	2,1	31,8
1999	100	4.849	252.883	527.535	2,1	34,4
2000	100	4.915	277.696	573.032	2,1	31,7
2001	103	4.922	314.955	660.295	2,1	36,7
2002	107	5.174	295.667	640.792	2,2	34,8
2003	102	5.174	317.975	656.060	2,1	35,2
2004	105	5.281	357.329	743.746	2,1	37,3
2005	97	5.103	361.486	749.836	2,1	35,4
2006	97	5.331	335.028	716.883	2,1	34,3
2007	105	5.458	334.447	722.257	2,2	33,9
2008	116	5.552	381.660	851.734	2,2	35,6
2009	120	5.415	386.827	816.844	2,1	34,0
2010	126	5.442	391.550	826.908	2,1	33,1
2011	126	5.239	391.227	828.960	2,1	33,5
2012	134	5.351	408.202	871.042	2,1	34,0
2013	129	5.524	399.300	872.202	2,2	33,2
2014	126	5.461	400.139	858.420	2,1	32,1
2015	123	5.279	413.193	867.905	2,1	34,3
2016	124	5.494	422.827	902.352	2,1	35,3
2017	123	5.504	436.876	944.853	2,2	35,8
2018	128	5.595	438.111	921.757	2,1	36,1
2019	124	5.522	440.448	930.725	2,1	37

Tourismus

Tab. 25 : Entwicklung der Übernachtungen im Kreis Kleve seit 1985 - im Vergleich zu NRW



Tourismus

Tab. 26 : Entwicklung der Übernachtungen in den Städten und Gemeinden des Kreises Kleve in 2018 und 2019

Gebiet	Jahr	Geöffnete Betriebe	Angebote Betten	Gästeankünfte	Veränderung in Prozent	Gästeübernachtungen	Veränderung in Prozent
Bedburg-Hau	2018	3	85	6.083	-3,9	13.549	-7,0
	2019	3	85	6.176	+1,5	13.980	+3,2
Emmerich am Rhein	2018	10	253	17.072	-31,9	38.838	-27,5
	2019	10	248	24.678	+44,6	47.775	+23,0
Geldern	2018	11	554	34.615	+17,9	115.232	+3,8
	2019	11	555	32.628	-5,7	116.475	+1,1
Goch	2018	11	472	43.564	-5,2	96.528	-2,3
	2019	11	470	44.877	+3,0	99.225	+2,8
Issum	2018	3	32	3.361	+9,5	7.770	+13,9
	2019	3	32	3.542	+5,4	9.112	+17,3
Kalkar	2018	8	1.159	87.587	-0,6	177.251	-8,1
	2019	8	1.160	85.879	-2,0	172.089	-2,9
Kerken	2018	4	86	8.342	+11,4	16.093	+17,2
	2019	4	89	7.646	-8,3	13.346	-17,1
Kleve	2018	14	728	55.623	+4,7	103.725	+5,8
	2019	14	702	55.329	-0,5	102.801	-0,9
Kranenburg	2018	6	295	19.703	+8,8	47.392	-1,0
	2019	6	295	19.648	-0,3	48.686	+2,7
Rees	2018	10	273	27.105	-5,1	51.489	+0,7
	2019	9	276	27.379	+1,0	51.261	-0,4
Rheurdt	2018	5	129	5.789	-53,1	14.517	-13,8
	2019	4	119	6.466	+11,7	14.770	+1,7
Straelen	2018	7	207	18.134	+13,7	32.477	+18,7
	2019	7	206	17.602	-2,9	35.449	+9,2
Uedem	2018	4	175	14.247	-78,7	37.759	+2,9
	2019	5	187	13.712	-3,8	36.288	-3,9
Wachtendonk	2018	5	67	9.008	-3,5	19.493	-19,5
	2019	4	55	7.710	-14,4	21.589	+10,8
Wallfahrtsstadt Kevelaer	2018	20	687	47.742	+3,2	95.073	-2,2
	2019	18	644	47.411	-0,7	93.605	-1,5
Weeze	2018	7	393	40.136	+3,3	54.571	+0,6
	2019	7	399	39.765	-0,9	54.274	-0,5
Kreis Kleve	2018	128	5.595	438.111	+1,0	921.757	-2,4
	2019	124	5.522	440.448	+0,5	930.725	+1,0

Tourismus

Tab. 27 : Fremdenverkehr in den Städten und Gemeinden des Kreises Kleve 2019 (Januar - Dezember)

Gebiet	Kapazität und Leistung der Beherbergungsstätten												
	geöffnete Betriebe	angebotene Betten	Ankünfte				Übernachtungen				Mittlere Aufenthaltsdauer		Mittlere Auslastung der angebotenen Betten
			aller Gäste		ausländischer Gäste		aller Gäste		ausländischer Gäste		aller Gäste	ausländischer Gäste	
	Januar - Dezember 2019												
Anzahl	Anzahl	Anzahl	%	Anzahl	%	Anzahl	%	Anzahl	%	Tage	Tage	%	
Bedburg-Hau	3	85	6.176	+ 1,5	1.426	- 6,2	13.980	+ 3,2	6.151	+ 7,0	2,3	4,3	40,4
Emmerich am Rhein	10	248	24.678	+ 44,6	5.748	+ 39,9	47.775	+ 23,0	13.594	+ 21,7	1,9	2,4	34,7
Geldern	11	555	32.628	- 5,7	3.046	+ 4,1	116.475	+ 1,1	7.436	+ 5,6	3,6	2,4	49,7
Goch	11	470	44.877	+ 3,0	7.962	- 5,6	99.225	+ 2,8	19.428	+ 8,7	2,2	2,4	38,6
Issum	3	32	3.542	+ 5,4	910	+ 19,1	9.112	+ 17,3	1.990	+ 18,0	2,6	2,2	20,4
Kalkar	8	1.160	85.879	- 2,0	28.528	+ 3,3	172.089	- 2,9	49.968	- 2,0	2,0	1,8	30,3
Kerken	4	89	7.646	- 8,3	1.053	- 7,2	13.346	- 17,1	2.010	- 7,6	1,7	1,9	24,8
Kleve	14	702	55.329	- 0,5	9.306	- 13,1	102.801	- 0,9	18.208	- 10,5	1,9	2,0	36,7
Kranenburg	6	295	19.648	- 0,3	3.480	-	48.686	+ 2,7	8.006	+ 3,5	2,5	2,3	42,2
Rees	9	276	27.379	+ 1,0	4.056	+ 0,9	51.261	- 0,4	7.105	- 3,5	1,9	1,8	42,6
Rheurdt	4	119	6.466	+ 11,7	142	- 34,0	14.770	+ 1,7	701	- 23,5	2,3	4,9	31,7
Straelen	7	206	17.602	- 2,9	2.330	+ 13,7	35.449	+ 9,2	8.011	+ 71,4	2,0	3,4	39,3
Uedem	5	187	13.712	- 3,8	168	+ 57,0	36.288	- 3,9	176	+ 64,5	2,6	1,0	52,8
Wachtendonk	4	55	7.710	- 14,4	713	- 28,2	21.589	+ 10,8	1.065	- 28,1	2,8	1,5	21,3
Wallfahrtsstadt Kevelaer	18	644	47.411	- 0,7	8.220	- 5,3	93.605	- 1,5	19.417	- 4,6	2,0	2,4	31,9
Weeze	7	399	39.765	- 0,9	20.017	- 1,2	54.274	- 0,5	22.655	- 0,4	1,4	1,1	36,6
Kreis Kleve	124	5.522	440.448	+ 0,5	97.105	+ 0,1	930.725	+ 1,0	185.921	+ 1,9	2,1	1,9	36,7
Land NRW	4.859	315.938	24.309.650	+ 2,6	5.407.023	+ 2,7	53.259.784	+ 2,6	11.150.719	+ 3,4	2,2	2,1	44,7

Landwirtschaft

Tab. 28 : Landwirtschaftliche Betriebe 2016 und deren landwirtschaftlich genutzte Fläche nach Größenklassen der LF

	Kreis Kleve		Land Nordrhein-Westfalen	
	Anzahl	%	Anzahl	%
Landwirtschaftliche Betriebe	1.757	100,00	33.688	100,0
unter 5 ha	433	24,64	3.657	7,6
5 bis unter 10 ha	181	10,30	4.488	14,6
10 bis unter 20 ha	198	11,27	5.959	19,0
20 bis unter 50 ha	369	21,00	9.093	29,0
50 bis unter 100 ha	398	22,65	7.274	22,0
100 bis unter 200 ha	152	8,65	2.761	6,8
200 und mehr ha	26	1,48	456	1,0
	ha	%	ha	%
Landwirtschaftlich genutzte Fläche in Betrieben	72.133	100,00	1.440.539	100,0
unter 5 ha	682	0,95	4.433	0,4
5 bis unter 10 ha	1.295	1,80	32.815	2,6
10 bis unter 20 ha	2.846	3,95	88.505	6,9
20 bis unter 50 ha	12.487	17,31	307.531	24,1
50 bis unter 100 ha	27.813	38,56	510.606	37,3
100 bis unter 200 ha	19.457	26,97	362.028	21,4
200 und mehr ha	7.553	10,47	134.621	7,4

Landwirtschaft

Tab. 29 : Viehbestand in den landwirtschaftlichen Betrieben in NRW am 01. März 2016

	Kreis Kleve		Land Nordrhein- Westfalen	
	Haltung	Tiere	Haltung	Tiere
Rinder	660	128.086	13.989	1.412.681
Schweine	323	365.448	8.414	7.263.582
Schafe	102	6.121	2.238	159.409
Ziegen	24	445	759	10.645
Hühner	144	351.953	3.805	11.779.163
Mastgeflügel	91	491.706	971	1.781.244
Einhufer	187	2.170	5.632	72.142

Landwirtschaft

Tab. 30 : Anbau auf dem Ackerland in landwirtschaftlichen Betrieben nach Fruchtarten

Bodennutzungsarten	Kreis Kleve	Land Nordrhein-Westfalen
Winterweizen (einschl. Dinkel und Einkorn)	10.588	265.379
Sommerweizen	104	3.261
Roggen und Wintermenggetreide	69	16.589
Wintergerste	3.539	140.179
Sommergerste	159	11.875
Hafer	42	7.287
anderes Getreide	29	1.799
Triticale	679	68.590
Körnermais / Corn-Cob-Mix	2.026	88.584
Getreide zusammen (einschl. K.-mais)	17.233	603.544

Landwirtschaft

Tab. 31: Gartenbau in Nordrhein-Westfalen (Agrarstrukturerhebung 2016)

	Kreis Kleve		Land Nordrhein-Westfalen	
	Anzahl	Nutzfläche (ha)	Anzahl	Nutzfläche (ha)
Betriebe mit Anbau von Gartenbauerzeugnissen insgesamt	549	3892	3273	36548
Gartenbaubetriebe zusammen	468	3122	2495	29597
Gartenbaubetriebe mit Schwerpunkt Erzeugung				
zusammen	463	3115	2237	29150
darunter: Obstbau	4	100	133	2063
Gemüsebau (einschl. Erdbeeren)	64	1083	516	13907
Blumen und Zierpflanzen	257	847	729	2094
Baumschulen	11	121	216	3365
sonstige (Pilzzuchtbetriebe und Gartenbaugemischtbetriebe)	127	964	643	7721
langwirtschaftliche Betriebe mit Gartenbau	81	770	778	6951