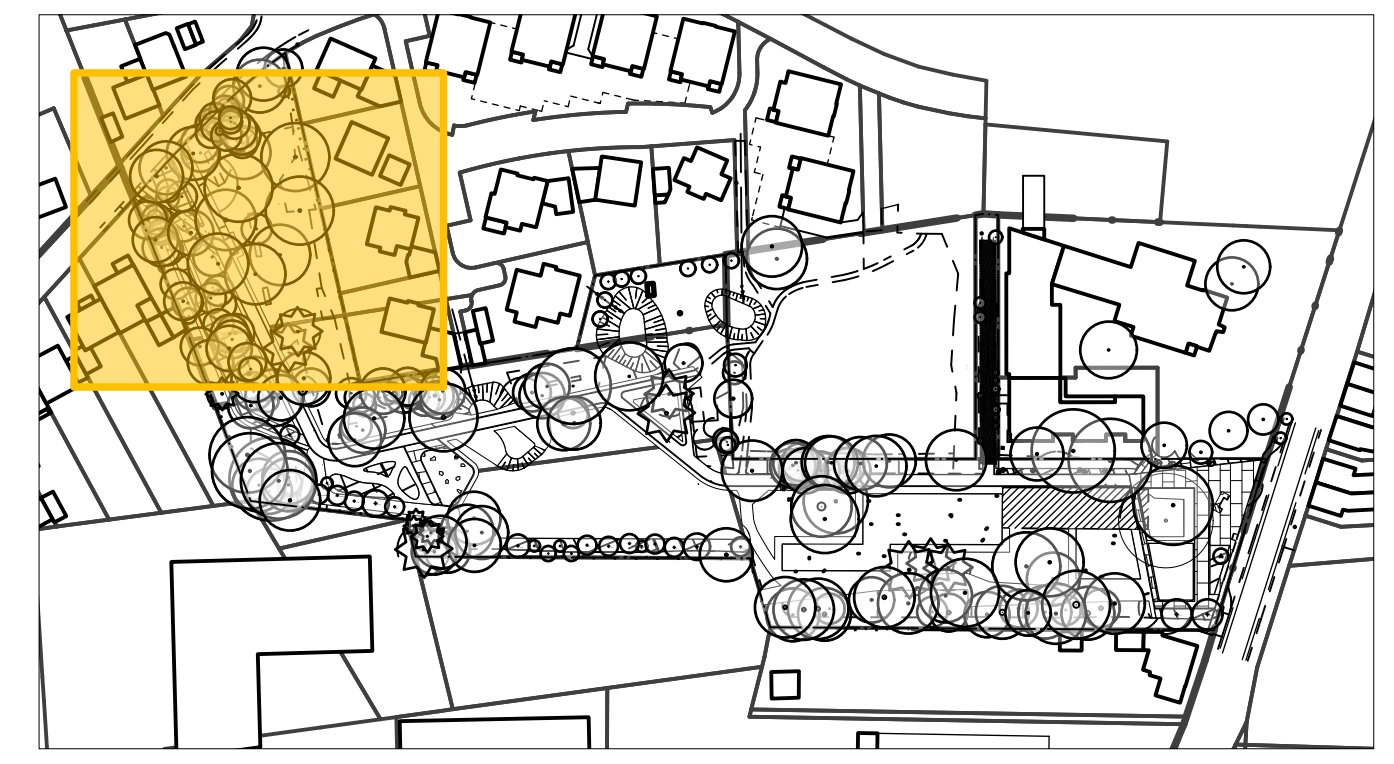


- Legende**
- Bestandteile Flächen**
- Betonpflaster, 30x15x10 - Reihenverband (Bk 1.0)
  - Betonpflaster, 30x15x8 - Reihenverband (Bk 0.3)
  - Wassergebundene Decke
  - Schotterrasen, RSM 5 1 Parkplätzen
  - Sand
  - Gehwegplatten Beton, 30x30 - Reihenverband (Bestand)
  - Betonstirnpflaster, 10x20 - Eckenbogenverband (Bestand)
- Vegetationsflächen**
- Rasen (Bestand)
  - Einsaat Gebrauchsrasen RSM 2.3 mit 5% Poa supina, 25 g/m²
  - Einsaat Gebrauchsrasen RSM 2.3 mit 5% Poa supina, 25 g/m²
  - Ansaat Blumenwiese, zertf. Roggenstängel UG2, 3 g/m²
  - Ansaat Schmetterlings- und Wildblumen-Saum, zertifizierte Neopflanzung UG2, 1-2 g/m²
  - Planfläche / Unterpflanzung (Bestand)
  - Planfläche Neupflanzung
  - Planfläche Neupflanzung
  - Ausdifferenzierung in Pflanzplan 23-020\_5\_BP\_500\_01
  - Waldboden (Bestand)
  - Anarbeiten Waldboden an Neupflanzung
- Einfassungen**
- TB 08/25
  - RS 15/22
  - Läuferzeile 10/20
  - Läuferzeile 15/30
  - Betonfertigteil
- Einbauten**
- Hockerbank
  - Bank mit Rückenlehne
  - Tisch
  - Liege
  - Abfalleimer
  - Hundestationen
  - Fahrradabriegel
  - Totholzstapel
  - Immerstempel
  - Kleinststruktur
  - Spielegboot
- Technische Anlagen**
- Leuchten/Strahler Bestand
  - Solarleuchten
  - Versorgungspoller
- Entwässerung**
- Hofablauf 30x30
  - Pflasterziele 30x15x8
  - Muldenrinne 33x30
- nachrichtliche Darstellung Planung FD2.4**
- Schacht RW, DN600
  - Leitungen RW, Dimensionierung gem. Angabe LP
- nachrichtliche Darstellung Planung FD2.4**
- Schacht SW, DN600
  - Leitungen SW, Dimensionierung gem. Angabe LP
- nachrichtliche Darstellungen**
- Leitungen TW (Stadtwerte)
  - Leitungen ELT (Veranstaltungen) (NGN, oswem)
  - Leitungen SW (Bestand)
  - Leitungen NGN (Genehmigungsplanung)
- nachrichtliche Darstellung Vermessung

**nachrichtliche Darstellung/ zugrunde gelegte Fachplanungen**

Fachplanung	Datum	Fachplaner	Status
Vermessung	15.06.2023	Vermessungsbüro Rox und Mertens	
Geotechnik	20.04.2023	Stenberg Umwelt- und Hydrogeologie	
Leitungsabakunft	15.05.2023	NGN	Genehmigungsplan
Konzeptstudien	22.03.2024	FD2.4 Stadt Straelen	
KI/TA-Planung	05.12.2023	Dipl.-Ing. Egon Verhoeven	Ausführungsplan
RW-SW-Planung	22.03.2024	FD2.4 Stadt Straelen	



**Planausgabebeste**

Index	Bemerkung	Datum	Name
A	Anpassung Auftaktplatz, Verschiebung Leuchten FW-Fläche, Anpassung Regelaufbauten, Anpassung Darstellung Bestand	05.05.2025	HRE
B	Anpassung Verlegerichtung Auftaktplatz, Änderung Steinstärke FW-Fahweg und Läuferzeile	14.05.2025	DK
C	Anpassung Bearbeitungsgrenze und Anarbeitung an Bestand, Änderungen siehe Wölken	16.06.2025	DK
D	Aktualisierung Einfassung Sandspielfläche und Geländeverlauf, Entfall Feuerwehrtreppe, Änderungen siehe Wölken	08.08.2025	DK

**Bauherr** **Stadt Straelen**

Auftraggeber:  
KomLog GmbH  
Mainenstraße 10  
47669 Wachtendonk

Gesehen: \_\_\_\_\_ Freigabe: \_\_\_\_\_

Datum / Unterschrift \_\_\_\_\_ Datum / Unterschrift \_\_\_\_\_

**Projekt** **Stadtgarten Straelen**  
Beethovenstraße 5  
47638 Straelen

Planinhalt	Lageplan Wäldchen	Datum	bearbeitet
		24.04.2025	HRE

Leistungsphase	Ausführungsplanung	Maßstab	Höhenbezug
		1:100	

Planbezeichnung	23-020_5_LP_100_04_D	Index	Format
		D	DIN A0

**KRAFT.RAUM.**  
WESENSTRASSE 51, HAUS 36, D-40549 DÜSSELDORF  
T + 49 (0)2118196490 WWW.KRAFT-RAUM.COM

Geprüft: \_\_\_\_\_ Datum / Unterschrift \_\_\_\_\_

Weitergabe sowie Vervielfältigung dieser Unterlage, Verwertung und Mitteilung ihres Inhalts ist nicht gestattet, soweit nicht ausdrücklich zugestanden. Zuwiderhandlungen verpflichten zu Schadensersatz. Alle Rechte vorbehalten.