

- Legende**
- Befestigte Flächen**
- Betonpflaster, 30x15x10 - Reihenverband (Bk 1.0)
 - Betonpflaster, 30x15x8 - Reihenverband (Bk 0.3)
 - Wassergebundene Decke
 - Schotterrasen, RSM 5.1 Parkplatzrasen
 - Sand
 - Gehwegplatten Beton, 30x30 - Reihenverband (Bestand)
 - Betonstirnpflaster, 10x20 - Eibenbogenverband (Bestand)
- Vegetationsflächen**
- Rasen (Bestand)
 - Einsaat Gebrauchsrasen RSM 2.3, 25 g/m²
 - Einsaat Schotterrasen RSM 2.3 mit 5% Poa supina, 25 g/m²
 - Ansaat Blumenwiese, zertif. Regio Saatgut UG2, 3 g/m²
 - Ansaat Schmetterlings- und Wildblumen-Saum, zertifiziertes Regio Saatgut UG2, 1-2 g/m²
 - Planflächige Neupflanzung
 - Planflächige / Unterpflanzung (Bestand)
 - Planflächige Neupflanzung
 - Ausdifferenzierung in Pflanzplan 23-020_5_BP_500_01
 - Waldboden (Bestand)
 - Anarbeiten Waldboden an Neupflanzung

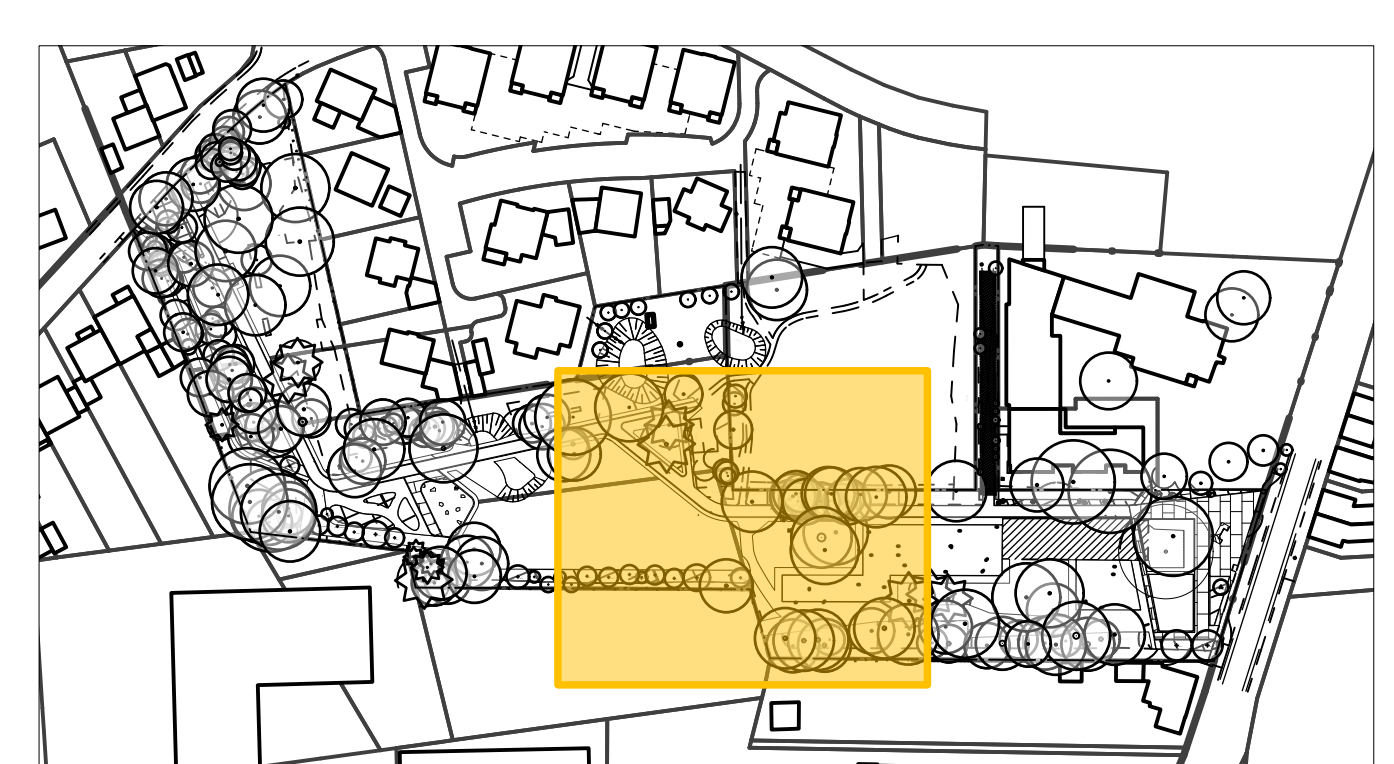
- Einfassungen**
- TB 98/25
 - RS 15/22
 - Läuferzeile 10/20
 - Läuferzeile 15/30
 - Betonfertigteil
- Einbauten**
- Hockerbank
 - Bank mit Rückenlehne
 - Tisch
 - Liege
 - Abfallimer
 - Hundestationen
 - Fahrradlehnbügel
 - Trifolstapfel
 - Immerstanz
 - Kleinststruktur
 - Spieleboot
- Technische Anlagen**
- Leuchten/Strahler Bestand
 - Solarleuchten
 - Versorgungspoller
- Entwässerung**
- Hofablauf 30x30
 - Plattenrinne 30x15x8
 - Muldenrinne 33x30
- Einbauten**
- Bestandsblume (Erhalt)
 - Bäume Planung
 - Solitärsträucher Planung
- Gehölzabkürzungen**
- Car bet: Carpinus betulus (Bestand Baubetreiberhof)
 - Car m. of: Cornus mas, Schirmform, Solitär, mit DB, H15-200cm
 - Car m.: Cornus mas, Solitär, 3xv, mit DB, H125-150cm
 - Cora: Corylus avellana, Solitär, 4xv, mit DB, H200-300cm
 - Cra: Crataegus monogyna, Solitär, 3xv, mit DB, H200-250cm
 - Lon: Lonicera nilda Mag'ant, Strauch, 2xv, m. Topf, B40-60cm
 - Rha: Rhamnus frangula, Solitär, 3xv, mit DB, H150-200cm
 - Sal: Salix caprea, Strauch, 2xv, IC, H60-100cm
 - Ber: Berberis vulgaris, Solitär, 3xv, mB, H100-125 cm
 - Sor: Sorbus aucuparia, Solitär, 3xv, IC, mehrstämmig, H200-250cm
 - Ani of: Amelanchier lamarckii, Schirmform, 5xv, mit DB, mehrstämmig, H200-250cm
 - Frax: Fraxinus ornus, Solitär, 5xv, aus extra weitem Stand, mDB, SuI 25-30cm, H400-500cm
 - Cor: Cornus sericea Tiederan, Solitär, 3xv, IC, H60-100cm

- nachrichtliche Darstellung Planung FD2.4**
- Schacht RW, DN600
 - Leitungen RW, Dimensionierung gem. Angabe LP
- nachrichtliche Darstellung Planung FD2.4**
- Schacht SW, DN600
 - Leitungen SW, Dimensionierung gem. Angabe LP
- nachrichtliche Darstellungen**
- Leitungen TW (Stadtwärme)
 - Leitungen ELT (Veranstaltungen (NGN, oswam))
 - Leitungsstrasse NGV (Bestand)
 - Leitungsstrasse NGV (Genehmigungsplanung)
- nachrichtliche Darstellung / zugrunde gelegte Fachplanungen**
- | Fachplanung | Datum | Fachplaner | Status |
|--------------------|------------|------------------------------------|------------------|
| Vermessung | 15.06.2023 | Vermessungsbüro Rox und Mertens | |
| Geotechnik | 20.04.2023 | Stenberg Umwelt- und Hydrogeologie | |
| Leitungsplankunft | 15.05.2023 | NGN | Genehmigungsplan |
| Konzeptstudienplan | 22.03.2024 | FD2.4 Stadt Straelen | |
| Kfz-Planung | 05.12.2023 | Dipl.-Ing. Egon Verhoeven | Ausführungsplan |
| RW-SW-Planung | 22.03.2024 | FD2.4 Stadt Straelen | |

- Planungsschritte**
- 1:10 Höhenplanung
 - 1:10 Höhen Bestand
 - Gefälle Planung
 - Grundscksgrenze
 - Bearbeitungsgrenze
 - Plananschnitte

nachrichtliche Darstellung / zugrunde gelegte Fachplanungen

Fachplanung	Datum	Fachplaner	Status
Vermessung	15.06.2023	Vermessungsbüro Rox und Mertens	
Geotechnik	20.04.2023	Stenberg Umwelt- und Hydrogeologie	
Leitungsplankunft	15.05.2023	NGN	Genehmigungsplan
Konzeptstudienplan	22.03.2024	FD2.4 Stadt Straelen	
Kfz-Planung	05.12.2023	Dipl.-Ing. Egon Verhoeven	Ausführungsplan
RW-SW-Planung	22.03.2024	FD2.4 Stadt Straelen	



Planungsabstimmung

Index	Bemerkung	Datum	Name
A	Anpassung Aufkatzplatz, Verschiebung Leuchten FW-Fläche, Anpassung Regelaubauten, Anpassung Darstellung Bestand	05.05.2025	HRE
B	Anpassung Verlegerichtung Aufkatzplatz, Änderung Steinstarke FW-Fahrtweg und Läuferzeile	14.05.2025	DK
C	Anpassung Bearbeitungsgrenze und Anarbeitung an Bestand, Änderungen siehe Wolken	16.06.2025	DK
D	Aktualisierung Einfassung Sandspießfläche und Geländeverlauf, Entfall Feuerwehrtafel, Änderungen siehe Wolken	08.08.2025	DK

Bauherr **Stadt Straelen**

Auftraggeber:
KomLog GmbH
Mainenstraße 10
47669 Wachtendonk

Gesehen: _____ Freigabe: _____

Datum / Unterschrift _____ Datum / Unterschrift _____

Projekt **Stadtgarten Straelen**

Beethovenstraße 5
47638 Straelen

Planinhalt	Lageplan Blumenwiese	Datum	bearbeitet
		24.04.2025	HRE

Leistungsphase	Ausführungsplanung	Maßstab	Höhenbezug
		1:100	

Planbezeichnung	23-020_5_LP_100_02_D	Index	Format
		D	DIN A0

KRAFT.RAUM.

WESENSTRASSE 51, HAUS 36 | D-40549 DÜSSELDORF
T + 49 (0)2118196490 | WWW.KRAFT-RAUM.COM

Geprüft: _____ Datum / Unterschrift _____

Weitergabe sowie Vervielfältigung dieser Unterlage, Verwertung und Mitteilung ihres Inhalts ist nicht gestattet, soweit nicht ausdrücklich zugestanden. Zuwiderhandlungen verpflichten zu Schadensersatz. Alle Rechte vorbehalten.